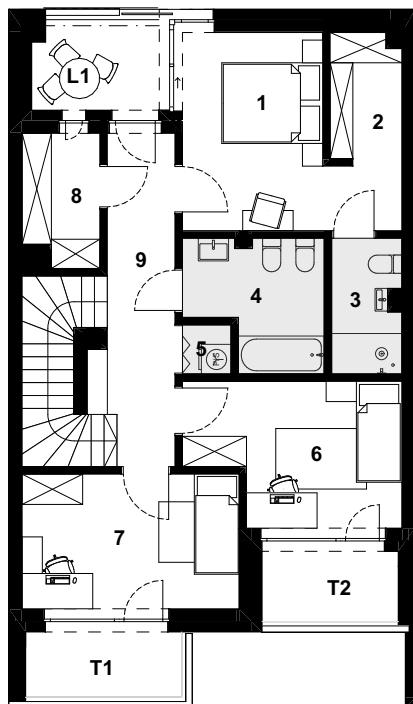


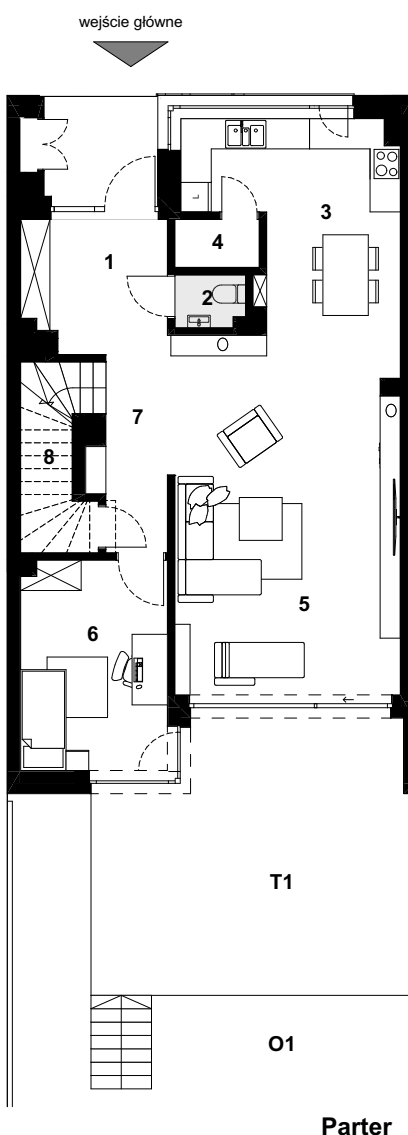
gaiapark

KONSTANCIN - JEZIORNA

Dom nr 11, typ B.2

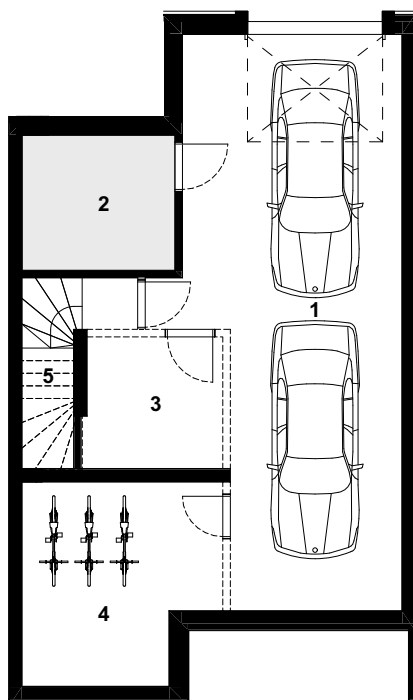


Piętro



wejście główne

Parter



Garaż

Piętro

1 sypialnia	10,9 m ²
2 garderoba	5,6 m ²
3 łazienka	3,6 m ²
4 łazienka	6,2 m ²
5 pralnia	0,9 m ²
6 pokój	11,1 m ²
7 pokój	11,5 m ²
8 pom. gospodarcze	3,8 m ²
9 komunikacja	9,2 m ²

pow. użytkowa piętra **62,8 m²**

T1 taras 4,4 m²

T2 taras 4,0 m²

L1 loggia 4,7 m²

Parter

1 przedsiónek	7,4 m ²
2 w.c.	1,4 m ²
3 kuchnia/jadalnia	14,5 m ²
4 spiżarnia	1,6 m ²
5 pokój dzienny	32,1 m ²
6 pokój	12,0 m ²
7 komunikacja	5,2 m ²
8 schody	5,1 m ²

pow. użytkowa parteru **79,3 m²**

T1 taras 32,2 m²

O1 ogród ca. 41,4 m²

Garaż

1 garaż	45,2 m ²
2 pom. techniczne	8,1 m ²
3 pom. gospodarcze	7,1 m ²
4 pom. gospodarcze	14,5 m ²
5 schody	5,2 m ²

pow. użytkowa garażu **80,1 m²**

suma pow. użytkowej **222,2 m²**

powierzchnia terenu **222,0 m²**

0 1 2 3 4m

projekt: OPA

Powierzchnia użytkowa zostanie wyliczona zgodnie z normą PN-ISO 9836:2015-12. Ewentualne zasady zmiany powierzchni użytkowej określa umowa deweloperska. Wymiary pomieszczeń, lokalizację przyborów sanitarnych, rozmieszczenie punktów instalacyjnych etc. podano zgodnie z projektem budowlanym - mogą powstać niewielkie różnice wymiarów i usytuowania elementów powstałe w trakcie realizacji prac budowlanych. Wymiary są podane w świetle pionowych przegród (ścian) w stanie surowym. Aranżacja ma charakter przykładowy, umeblowanie nie stanowi wyposażenia lokalu.

PROFBUD

gaiapark@profbud.info
tel. 605 606 606