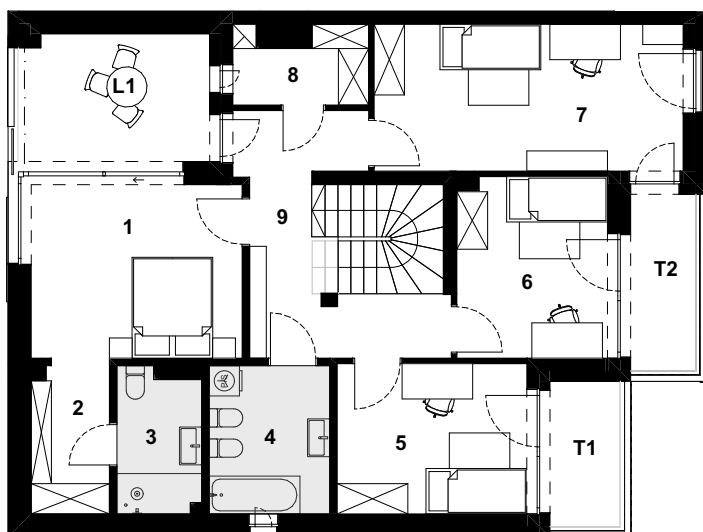


gaiapark

KONSTANCIN - JEZIORNA

Dom nr 16, typ B.1



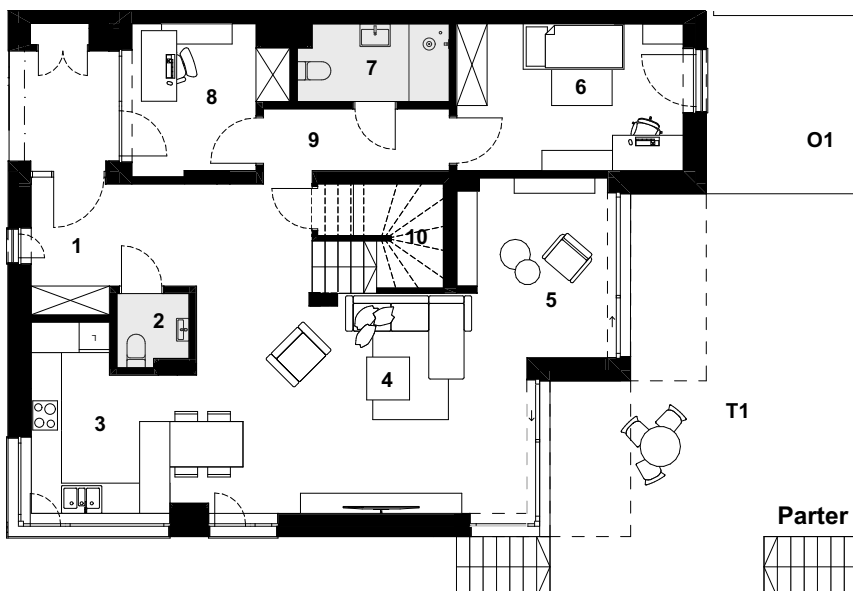
Piętro

1 sypialnia	14,4 m ²
2 garderoba	4,6 m ²
3 łazienka	4,6 m ²
4 łazienka	7,0 m ²
5 pokój	11,2 m ²
6 pokój	10,6 m ²
7 pokój	17,8 m ²
8 garderoba	3,8 m ²
9 komunikacja	11,9 m ²

Piętro

pow. użytkowa piętra **85,9 m²**

T1 taras	4,4 m ²
T2 taras	5,0 m ²
L1 loggia	9,7 m ²



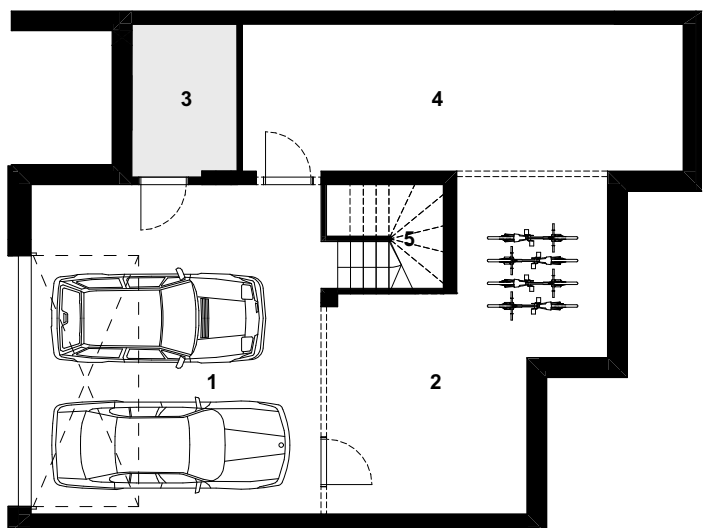
Parter

1 przedsiónek	7,5 m ²
2 w.c.	2,0 m ²
3 kuchnia/jadalnia	10,5 m ²
4 pokój dzienny	33,4 m ²
5 biblioteka	8,7 m ²
6 pokój	13,1 m ²
7 łazienka	4,5 m ²
8 gabinet	8,0 m ²
9 komunikacja	4,8 m ²
10 schody	5,2 m ²

pow. użytkowa parteru **97,7 m²**

T1 taras 40,6 m²

O1 ogród ca. 168,5 m²



Garaż

1 garaż	37,5 m ²
2 pom. gospodarcze	26,3 m ²
3 pom. techniczne	6,2 m ²
4 pom. gospodarcze	25,6 m ²
5 schody	4,7 m ²

pow. użytkowa garażu **100,3 m²**

suma pow. użytkowej **283,9 m²**

powierzchnia terenu **406,1 m²**

Garaż

0 1 2 3 4m

Powierzchnia użytkowa zostanie wyliczona zgodnie z normą PN-ISO 9836:2015-12. Ewentualne zasady zmiany powierzchni użytkowej określa umowa deweloperska. Wymiary pomieszczeń, lokalizację przyborów sanitarnych, rozmieszczenie punktów instalacyjnych etc. podano zgodnie z projektem budowlanym - mogą powstać niewielkie różnice wymiarów i usytuowania elementów powstałe w trakcie realizacji prac budowlanych. Wymiary są podane w świetle pionowych przegród (ścian) w stanie surowym. Aranżacja ma charakter przykładowy, umeblowanie nie stanowi wyposażenia lokalu.

projekt: **OPA**

PROFBUD

gaiapark@profbud.info
tel. 605 606 606