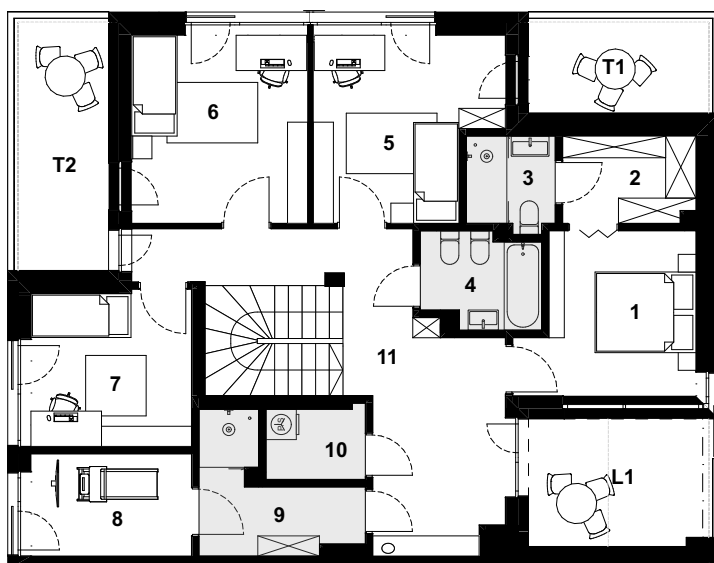


gaiapark

KONSTANCIN - JEZIORNA

Dom nr 19, typ C



Piętro

Piętro

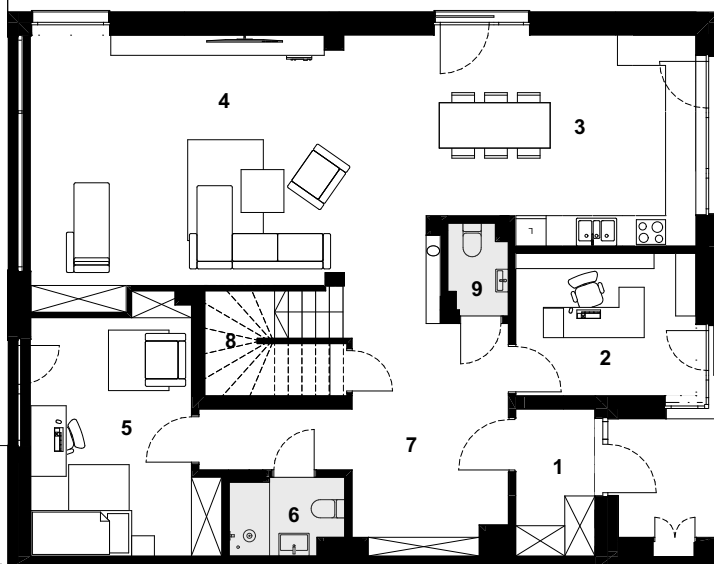
| | |
|----------------|---------------------|
| 1 sypialnia | 10,3 m ² |
| 2 garderoba | 4,5 m ² |
| 3 łazienka | 3,2 m ² |
| 4 łazienka | 4,2 m ² |
| 5 pokój | 12,5 m ² |
| 6 pokój | 13,0 m ² |
| 7 pokój | 9,8 m ² |
| 8 fitness | 6,4 m ² |
| 9 prysznic | 6,0 m ² |
| 10 pralnia | 2,8 m ² |
| 11 komunikacja | 19,4 m ² |

pow. użytkowa piętra **92,1 m²**

L1 loggia 9,8 m²

T1 taras 6,9 m²

T2 taras 9,4 m²



T1

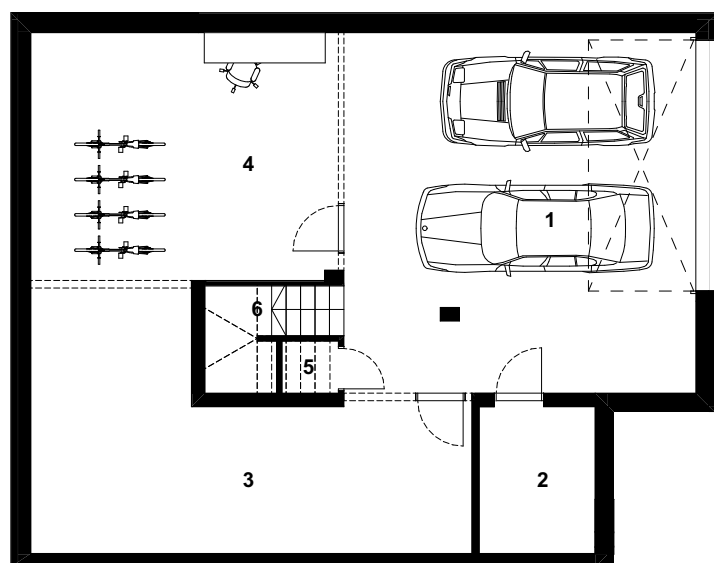
Parter

| | |
|--------------------|---------------------|
| 1 przedsiónek | 4,6 m ² |
| 2 gabinet | 10,1 m ² |
| 3 kuchnia/jadalnia | 21,3 m ² |
| 4 pokój dzienny | 40,0 m ² |
| 5 pokój | 16,5 m ² |
| 6 łazienka | 3,3 m ² |
| 7 komunikacja | 18,9 m ² |
| 8 schody | 5,6 m ² |
| 9 w.c. | 2,0 m ² |

pow. użytkowa parteru **122,3 m²**

T1 taras 41,7 m²

O1 ogród ca. 201,7 m²



Garaż

Garaż

| | |
|--------------------|---------------------|
| 1 garaż | 49,8 m ² |
| 2 pom. techniczne | 6,8 m ² |
| 3 pom. gospodarcze | 33,3 m ² |
| 4 pom. gospodarcze | 29,9 m ² |
| 5 schowek | 1,1 m ² |
| 6 schody | 4,3 m ² |

pow. użytkowa garażu **125,2 m²**

suma pow. użytkowej **339,6 m²**

powierzchnia terenu **467,9 m²**

0 1 2 3 4m

Powierzchnia użytkowa zostanie wyliczona zgodnie z normą PN-ISO 9836:2015-12. Ewentualne zasady zmiany powierzchni użytkowej określa umowa deweloperska. Wymiary pomieszczeń, lokalizację przyborów sanitarnych, rozmieszczenie punktów instalacyjnych etc. podano zgodnie z projektem budowlanym - mogą powstać niewielkie różnice wymiarów i usytuowania elementów powstałe w trakcie realizacji prac budowlanych. Wymiary są podane w świetle pionowych przegród (ścian) w stanie surowym. Aranżacja ma charakter przykładowy, umeblowanie nie stanowi wyposażenia lokalu.

projekt: **OPA**

PROFBUD

gaiapark@profbud.info
tel. 605 606 606