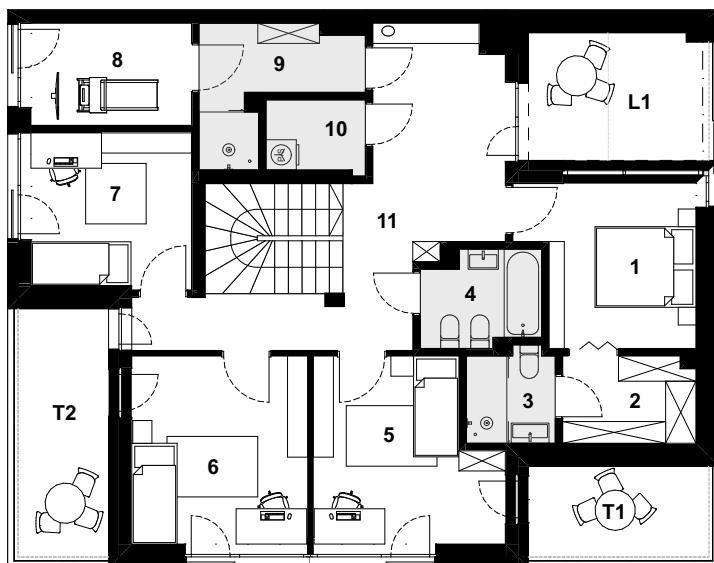


gaiapark

KONSTANCIN - JEZIORNA

Dom nr 24, typ C



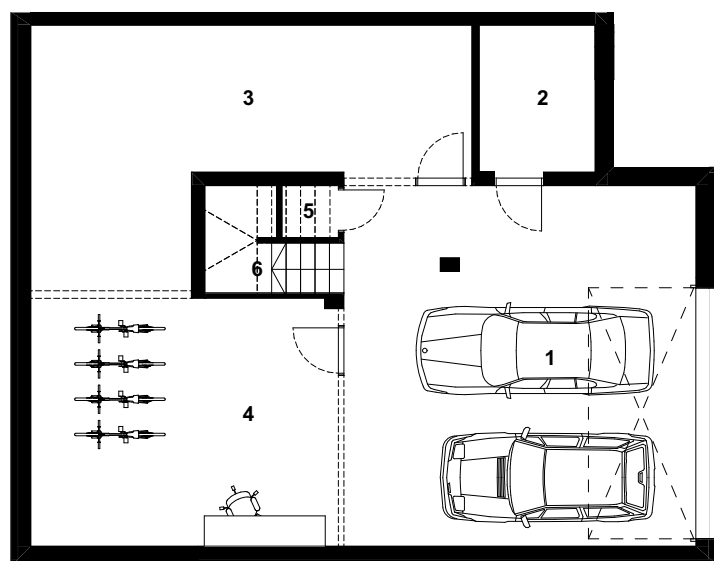
Piętro



O1

T1

Parter



Garaż

Piętro

1 sypialnia	10,3 m ²
2 garderoba	4,5 m ²
3 łazienka	3,2 m ²
4 łazienka	4,2 m ²
5 pokój	12,5 m ²
6 pokój	13,0 m ²
7 pokój	9,8 m ²
8 fitness	6,4 m ²
9 prysznic	6,0 m ²
10 pralnia	2,8 m ²
11 komunikacja	19,4 m ²

pow. użytkowa piętra **92,1 m²**

L1 loggia	9,8 m ²
T1 taras	6,9 m ²
T2 taras	9,4 m ²

Parter

1 przedsiónek	4,6 m ²
2 gabinet	10,1 m ²
3 kuchnia/jadalnia	21,3 m ²
4 pokój dzienny	40,0 m ²
5 pokój	16,5 m ²
6 łazienka	3,3 m ²
7 komunikacja	18,9 m ²
8 schody	5,6 m ²
9 w.c.	2,0 m ²

pow. użytkowa parteru **122,3 m²**

T1 taras 41,7 m²

O1 ogród ca. 206,5 m²

Garaż

1 garaż	49,8 m ²
2 pom. techniczne	6,8 m ²
3 pom. gospodarcze	33,3 m ²
4 pom. gospodarcze	29,9 m ²
5 schowek	1,1 m ²
6 schody	4,3 m ²

pow. użytkowa garażu **125,2 m²**

suma pow. użytkowej **339,6 m²**

powierzchnia terenu **472,6 m²**

0 1 2 3 4m

Powierzchnia użytkowa zostanie wyliczona zgodnie z normą PN-ISO 9836:2015-12. Ewentualne zasady zmiany powierzchni użytkowej określa umowa deweloperska. Wymiary pomieszczeń, lokalizację przyborów sanitarnych, rozmieszczenie punktów instalacyjnych etc. podano zgodnie z projektem budowlanym - mogą powstać niewielkie różnice wymiarów i usytuowania elementów powstałe w trakcie realizacji prac budowlanych. Wymiary są podane w świetle pionowych przegród (ścian) w stanie surowym. Aranżacja ma charakter przykładowy, umeblowanie nie stanowi wyposażenia lokalu.

projekt: **OPA**

PROFBUD

gaiapark@profbud.info
tel. 605 606 606