

gaiapark

KONSTANCIN - JEZIORNA

Dom nr 28, typ D

Piętro

1 sypialnia	16,0 m ²
2 łazienka	4,2 m ²
3 pokój	13,9 m ²
4 garderoba	3,1 m ²
5 pom. gospodarcze	3,3 m ²
6 pokój	13,3 m ²
7 łazienka	5,5 m ²
8 pralnia	3,5 m ²
9 pokój	10,7 m ²
10 komunikacja	13,8 m ²

pow. użytkowa piętra **87,3 m²**

L1 loggia 4,5 m²

T1 taras 6,1 m²

T2 taras 5,7 m²

Parter

1 przedsiónek	3,9 m ²
2 kuchnia/jadalnia	17,1 m ²
3 pokój dzienny	29,2 m ²
4 pokój	15,5 m ²
5 w.c.	2,6 m ²
6 łazienka	4,8 m ²
7 pokój	14,0 m ²
8 komunikacja	8,0 m ²
9 schody	5,3 m ²

pow. użytkowa parteru **100,4 m²**

T1 taras 45,1 m²

O1 ogród ca. 332,3 m²

Garaż

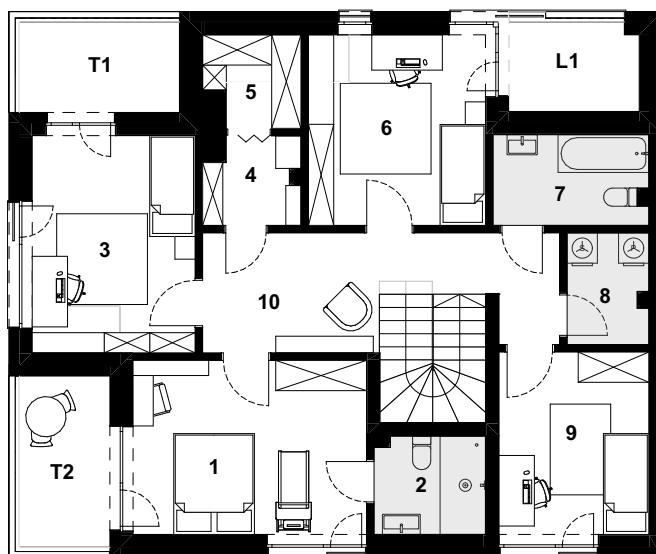
1 garaż	32,3 m ²
2 pom. gospodarcze	17,1 m ²
3 pom. gospodarcze	24,7 m ²
4 pom. gospodarcze	16,0 m ²
5 pom. techniczne	7,5 m ²
6 schody	5,2 m ²

pow. użytkowa garażu **102,8 m²**

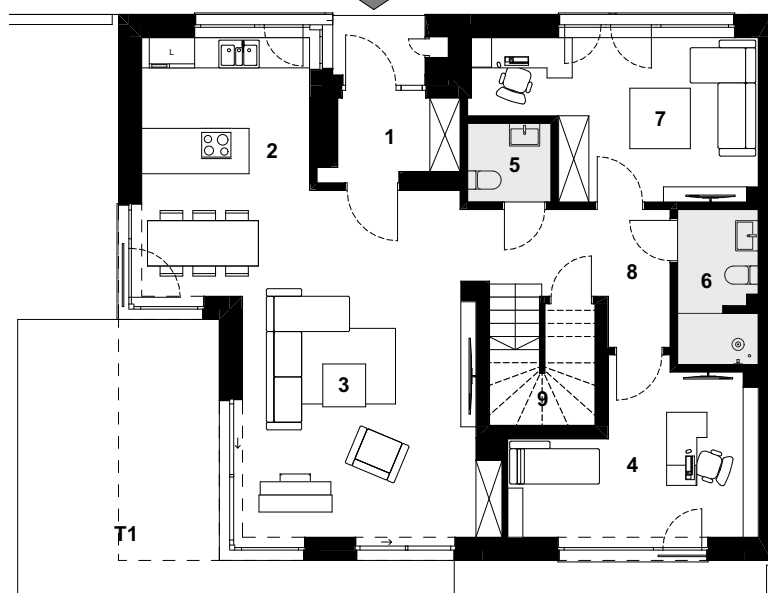
suma pow. użytkowej **290,5 m²**

powierzchnia terenu **576,3 m²**

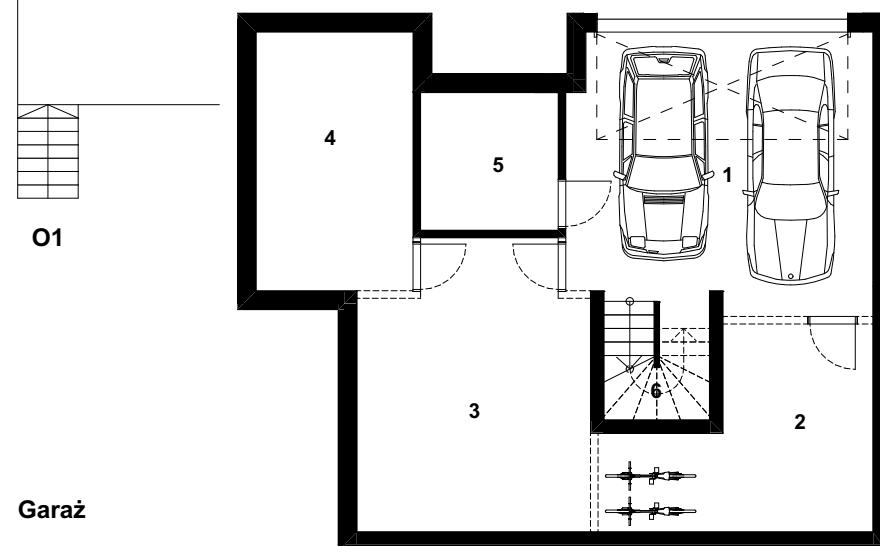
Piętro



wejście główne



Parter



Garaż

0 1 2 3 4m

projekt: OPA

Powierzchnia użytkowa zostanie wyliczona zgodnie z normą PN-ISO 9836:2015-12. Ewentualne zasady zmiany powierzchni użytkowej określa umowa deweloperska. Wymiary pomieszczeń, lokalizację przyborów sanitarnych, rozmieszczenie punktów instalacyjnych etc. podano zgodnie z projektem budowlanym - mogą powstać niewielkie różnice wymiarów i usytuowania elementów powstałe w trakcie realizacji prac budowlanych. Wymiary są podane w świetle pionowych przegród (ścian) w stanie surowym. Aranżacja ma charakter przykładowy, umeblowanie nie stanowi wyposażenia lokalu.

PROFBUD

gaiapark@profbud.info
tel. 605 606 606