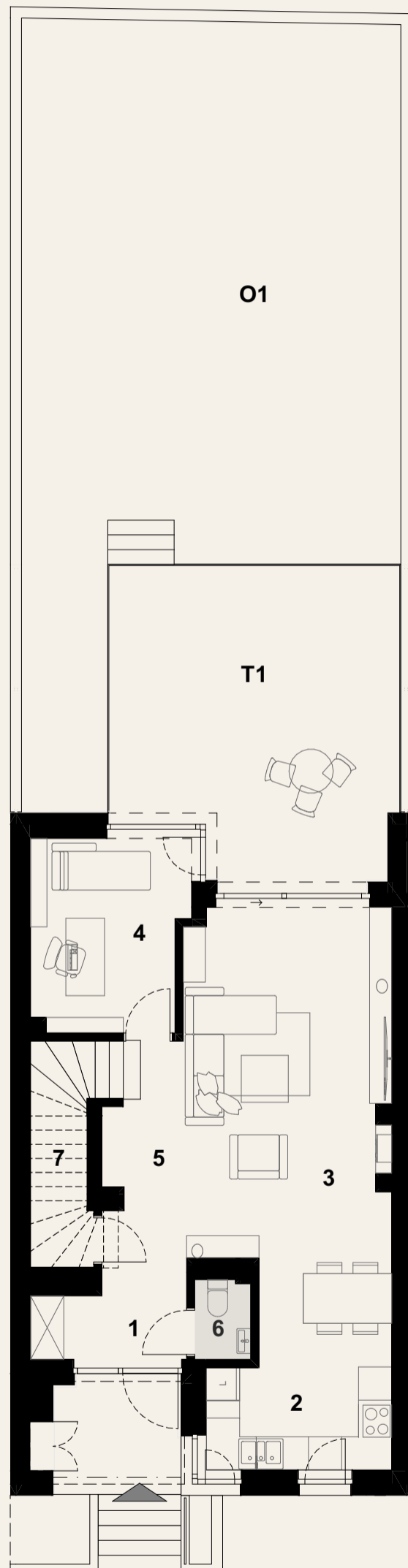


gaiid park

KONSTANCIN - JEZIORNA

## Dom nr 3



### Parter

1	przedsiónek	5,6 m <sup>2</sup>
2	kuchnia/jadalnia	11,0 m <sup>2</sup>
3	pokój dzienny	23,5 m <sup>2</sup>
4	gabinet	9,5 m <sup>2</sup>
5	komunikacja	3,9 m <sup>2</sup>
6	w.c.	1,5 m <sup>2</sup>
7	schody	5,0 m <sup>2</sup>
T1	taras	27,7 m <sup>2</sup>
O1	ogród	73,9 m <sup>2</sup>

pow. użytk. parteru **60,0 m<sup>2</sup>**

**pow. użytkowa mieszkalna 112,8 m<sup>2</sup>**


pow. użytkowa pomocnicza 60,9 m<sup>2</sup>

suma pow. użytkowej 173,7 m<sup>2</sup>

powierzchnia terenu 224 m<sup>2</sup>

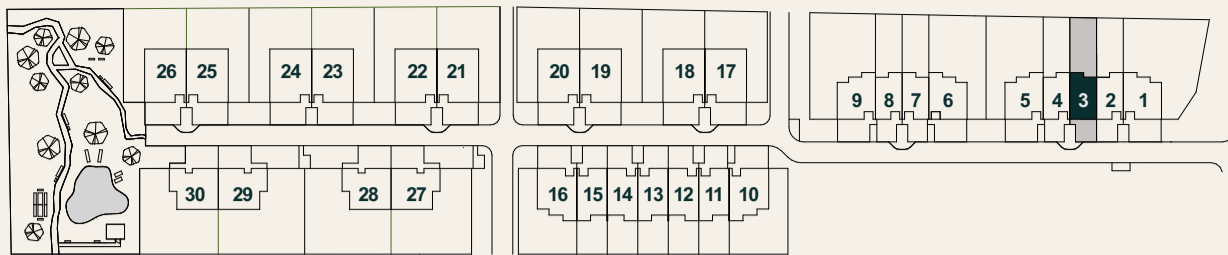
Powierzchnia użytkowa zostanie wyliczona zgodnie z normą PN-ISO 9836:2015-12. Ewentualne zasady zmiany powierzchni użytkowej określa umowa deweloperska. Wymiary pomieszczeń, lokalizację przyborów sanitarnych, rozmieszczenie punktów instalacyjnych etc. podano zgodnie z projektem budowlanym - mogą powstać niewielkie różnice wymiarów i usytuowania elementów powstałe w trakcie realizacji prac budowlanych. Wymiary są podane w świetle pionowych przegród (ścian) w stanie surowym. Aranżacja ma charakter przykładowy, umeblowanie nie stanowi wyposażenia lokalu.

0 1 2 3 4m

projekt:  OPA

## PROFBUD

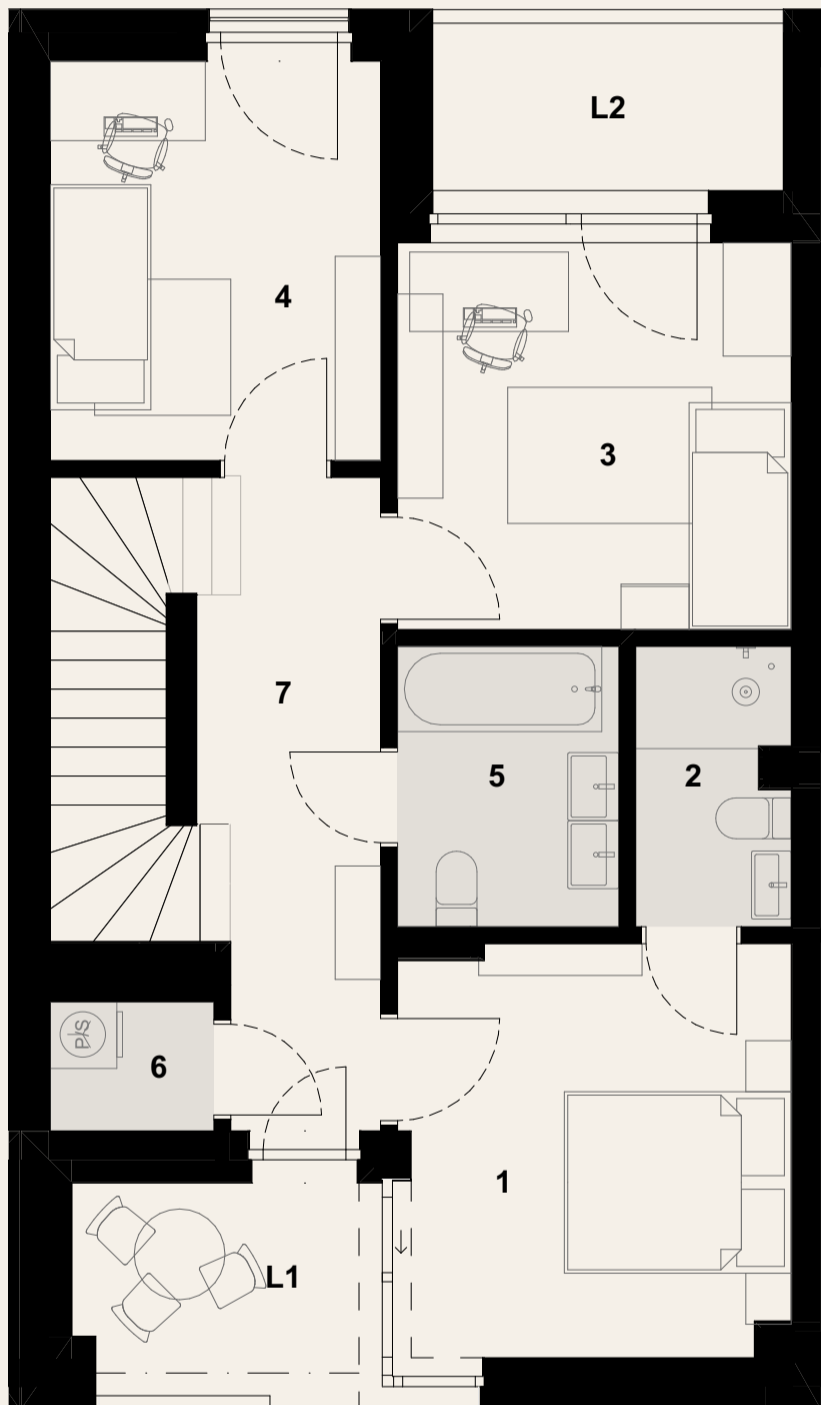
Salon sprzedaży  
ul. Torowa 1, 05-510, Konstancin-Jeziorna  
gaiapark@profbud.info, tel. 605 606 606



gaiid park

KONSTANCIN - JEZIORNA

## Dom nr 3



### Piętro

1 sypialnia	12,2 m <sup>2</sup>
2 łazienka	3,3 m <sup>2</sup>
3 pokój	11,8 m <sup>2</sup>
4 pokój	10,2 m <sup>2</sup>
5 łazienka	4,8 m <sup>2</sup>
6 pralnia	1,7 m <sup>2</sup>
7 komunikacja	8,8 m <sup>2</sup>
L1 loggia	5,0 m <sup>2</sup>
L2 loggia	4,6 m <sup>2</sup>

pow. użytk. piętra **52,8 m<sup>2</sup>**

pow. użytkowa mieszkalna **112,8 m<sup>2</sup>**

pow. użytkowa pomocnicza 60,9 m<sup>2</sup>

suma pow. użytkowej 173,7 m<sup>2</sup>

powierzchnia terenu 224 m<sup>2</sup>

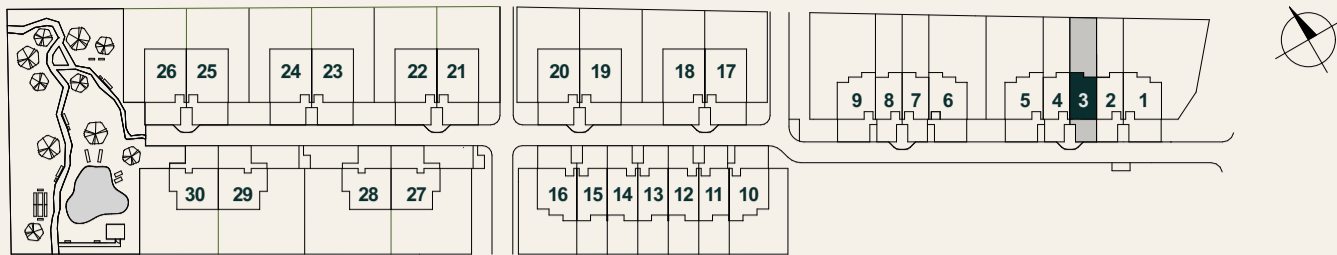
Powierzchnia użytkowa zostanie wyliczona zgodnie z normą PN-ISO 9836:2015-12. Ewentualne zasady zmiany powierzchni użytkowej określa umowa deweloperska. Wymiary pomieszczeń, lokalizację przyborów sanitarnych, rozmieszczenie punktów instalacyjnych etc. podano zgodnie z projektem budowlanym - mogą powstać niewielkie różnice wymiarów i usytuowania elementów powstałe w trakcie realizacji prac budowlanych. Wymiary są podane w świetle pionowych przegród (ścian) w stanie surowym. Aranżacja ma charakter przykładowy, umeblowanie nie stanowi wyposażenia lokalu.

0 1 2 3 4m

projekt: OPA

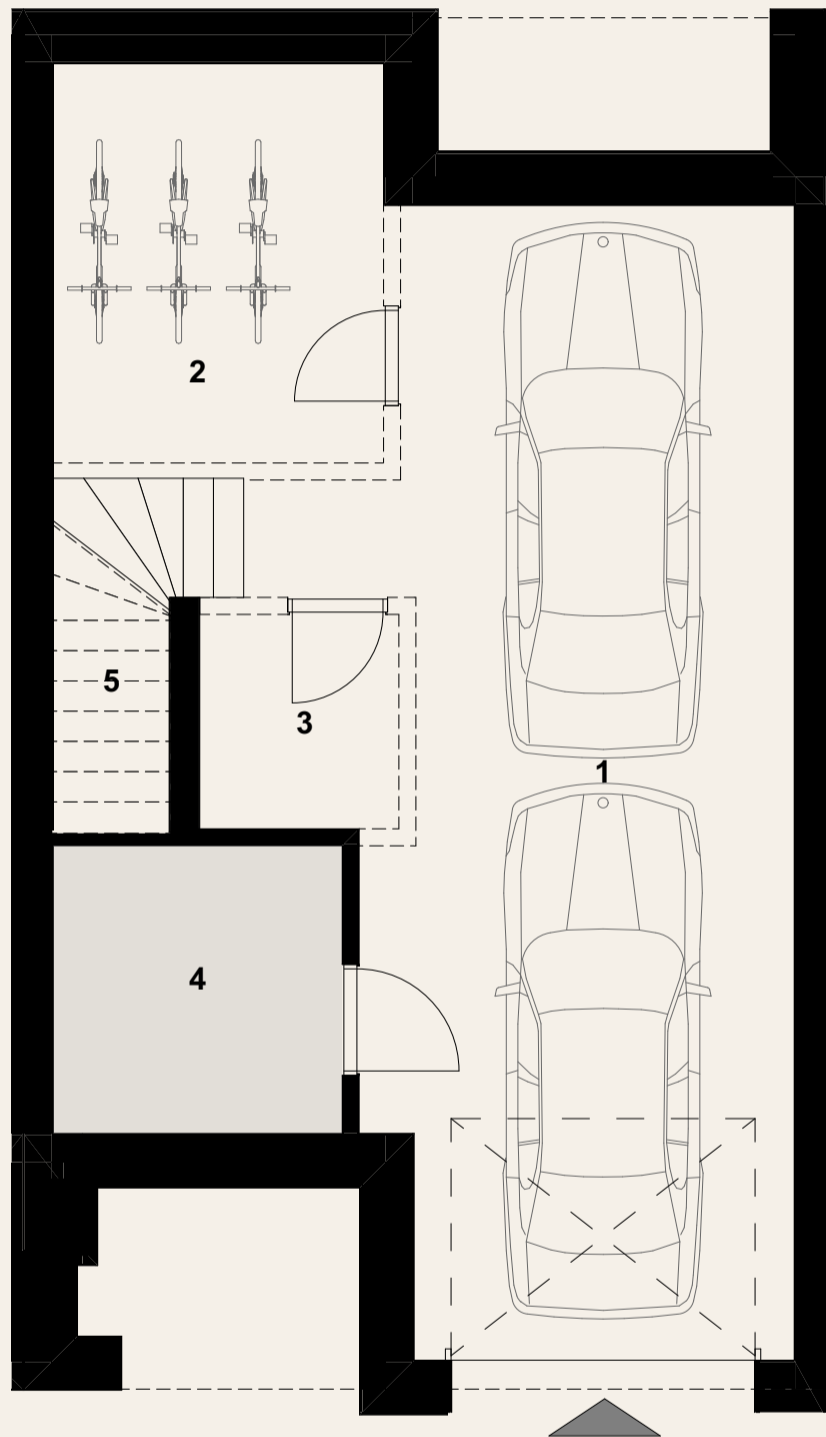
**PROFBUD**

Salon sprzedaży  
ul. Torowa 1, 05-510, Konstancin-Jeziorna  
gaiapark@profbud.info, tel. 605 606 606



**gaiid park**  
KONSTANCIN - JEZIORNA

## Dom nr 3



### Garaż

1 garaż	35,7 m <sup>2</sup>
2 pom. gospodarcze	10,2 m <sup>2</sup>
3 schowek	3,3 m <sup>2</sup>
4 pom. techniczne	6,5 m <sup>2</sup>
5 schody	5,2 m <sup>2</sup>

pow. użytk. garażu **60,9 m<sup>2</sup>**

**pow. użytkowa mieszkalna 112,8 m<sup>2</sup>**


pow. użytkowa pomocnicza 60,9 m<sup>2</sup>

suma pow. użytkowej 173,7 m<sup>2</sup>

powierzchnia terenu 224 m<sup>2</sup>

Powierzchnia użytkowa zostanie wyliczona zgodnie z normą PN-ISO 9836:2015-12. Ewentualne zasady zmiany powierzchni użytkowej określa umowa deweloperska. Wymiary pomieszczeń, lokalizację przyborów sanitarnych, rozmieszczenie punktów instalacyjnych etc. podano zgodnie z projektem budowlanym - mogą powstać niewielkie różnice wymiarów i usytuowania elementów powstałe w trakcie realizacji prac budowlanych. Wymiary są podane w świetle pionowych przegród (ścian) w stanie surowym. Aranżacja ma charakter przykładowy, umeblowanie nie stanowi wyposażenia lokalu.

0 1 2 3 4m

projekt: 

## PROFBUD

Salon sprzedaży  
ul. Torowa 1, 05-510, Konstancin-Jeziorna  
gaiapark@profbud.info, tel. 605 606 606