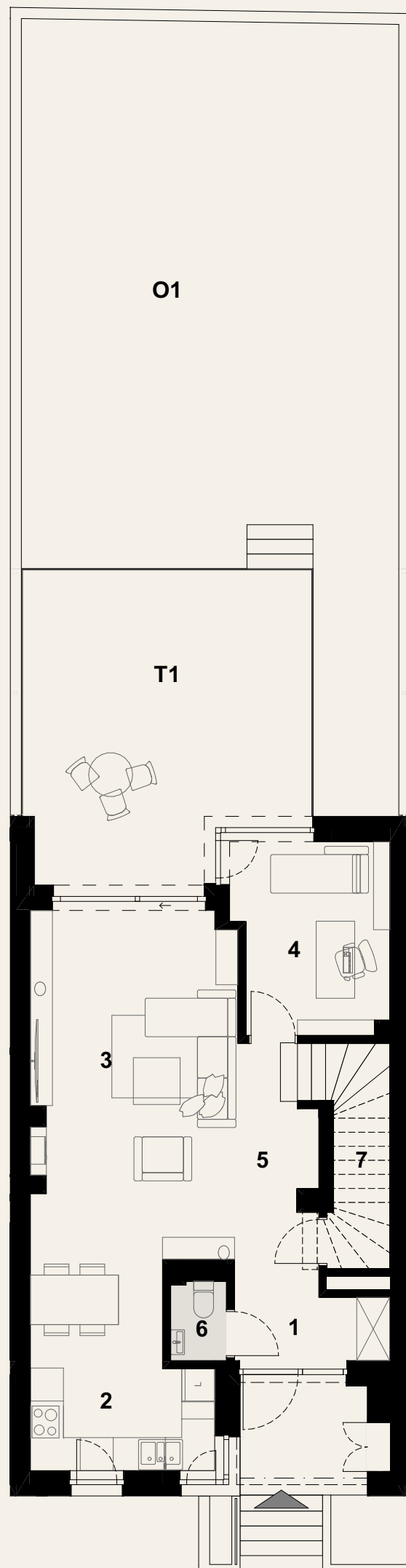


gaiã park
KONSTANCIN - JEZIORNA

Dom nr 4



Parter

1	przedsionek	5,6 m ²
2	kuchnia/jadalnia	11,0 m ²
3	pokój dzienny	23,5 m ²
4	gabinet	9,5 m ²
5	komunikacja	3,9 m ²
6	w.c.	1,5 m ²
7	schody	5,0 m ²
T1	taras	27,7 m ²
O1	ogród	74,7 m ²

pow. użytk. parteru **60,0 m²**

pow. użytkowa mieszkalna 112,8 m²

pow. użytkowa pomocnicza 60,9 m²

suma pow. użytkowej 173,7 m²

powierzchnia terenu 223 m²

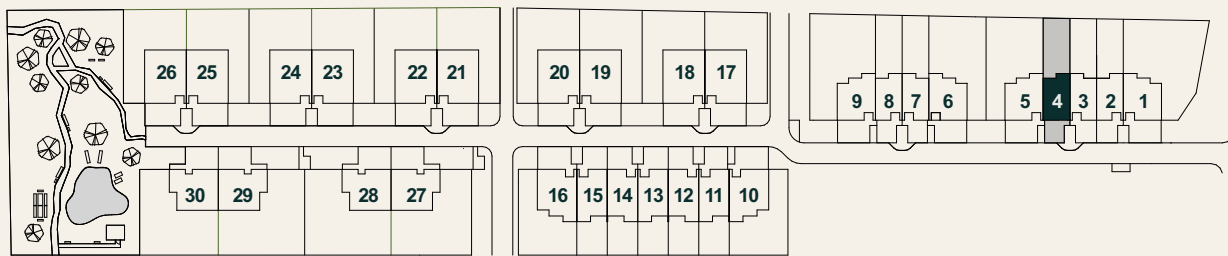
Powierzchnia użytkowa zostanie wyliczona zgodnie z normą PN-ISO 9836:2015-12. Ewentualne zasady zmiany powierzchni użytkowej określa umowa deweloperska. Wymiary pomieszczeń, lokalizację przyborów sanitarnych, rozmieszczenie punktów instalacyjnych etc. podano zgodnie z projektem budowlanym - mogą powstać niewielkie różnice wymiarów i usytuowania elementów powstałe w trakcie realizacji prac budowlanych. Wymiary są podane w świetle pionowych przegród (ścian) w stanie surowym. Aranżacja ma charakter przykładowy, umeblowanie nie stanowi wyposażenia lokalu.

0 1 2 3 4m

projekt: OPA

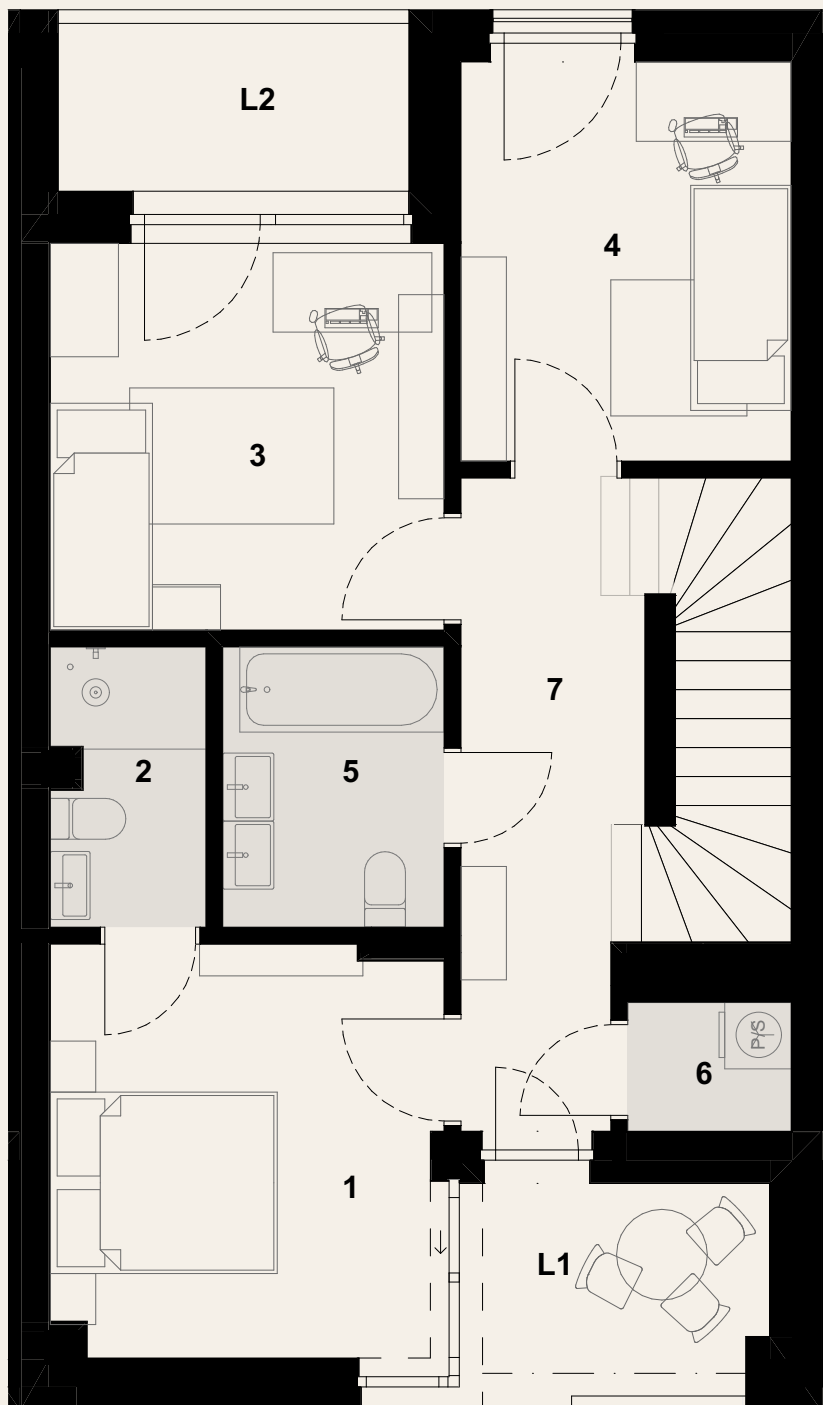
PROFBUD

Salon sprzedaży
ul. Torowa 1, 05-510, Konstancin-Jeziorna
gaiapark@profbud.info, tel. 605 606 606



gaiid park
KONSTANCIN - JEZIORNA

Dom nr 4



Piętro

1 sypialnia	12,2 m ²
2 łazienka	3,3 m ²
3 pokój	11,8 m ²
4 pokój	10,2 m ²
5 łazienka	4,8 m ²
6 pralnia	1,7 m ²
7 komunikacja	8,8 m ²
L1 loggia	5,0 m ²
L2 loggia	4,6 m ²

pow. użytk. piętra **52,8 m²**

pow. użytkowa mieszkalna 112,8 m²


pow. użytkowa pomocnicza 60,9 m²

suma pow. użytkowej 173,7 m²

powierzchnia terenu 223 m²

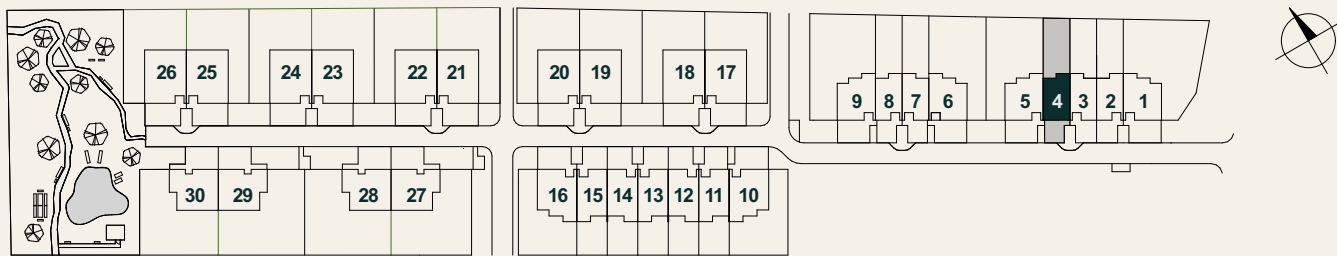
Powierzchnia użytkowa zostanie wyliczona zgodnie z normą PN-ISO 9836:2015-12. Ewentualne zasady zmiany powierzchni użytkowej określa umowa deweloperska. Wymiary pomieszczeń, lokalizację przyborów sanitarnych, rozmieszczenie punktów instalacyjnych etc. podano zgodnie z projektem budowlanym - mogą powstać niewielkie różnice wymiarów i usytuowania elementów powstałe w trakcie realizacji prac budowlanych. Wymiary są podane w świetle pionowych przegród (ścian) w stanie surowym. Aranżacja ma charakter przykładowy, umeblowanie nie stanowi wyposażenia lokalu.

0 1 2 3 4m

projekt: 

PROFBUD

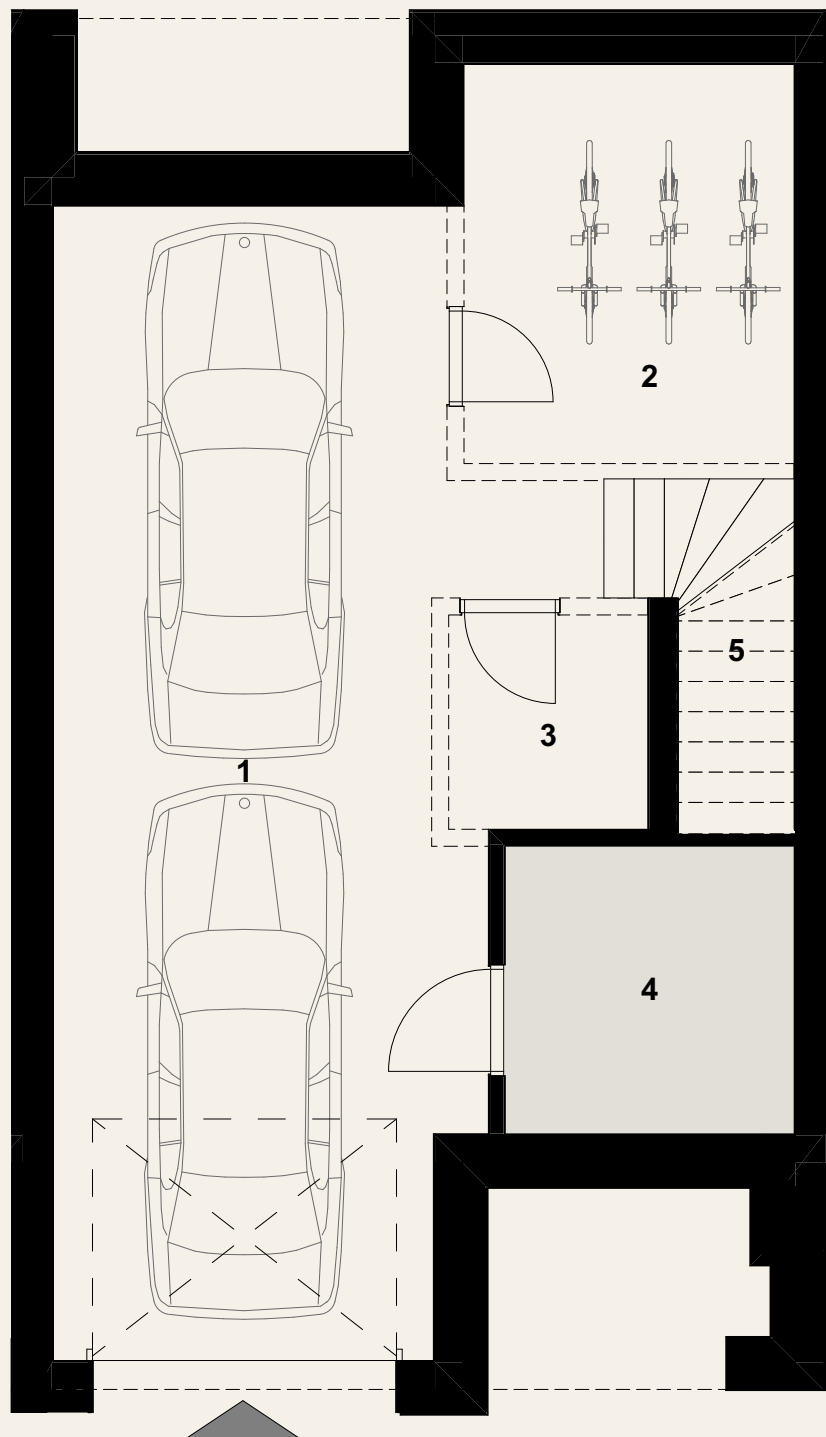
Salon sprzedaży
ul. Torowa 1, 05-510, Konstancin-Jeziorna
gaiapark@profbud.info, tel. 605 606 606



gaiid park

KONSTANCIN - JEZIORNA

Dom nr 4



Garaż

1 garaż	35,7 m ²
2 pom. gospodarcze	10,2 m ²
3 schowek	3,3 m ²
4 pom. techniczne	6,5 m ²
5 schody	5,2 m ²

pow. użytk. garażu **60,9 m²**

pow. użytkowa mieszkalna **112,8 m²**

pow. użytkowa pomocnicza 60,9 m²

suma pow. użytkowej 173,7 m²

powierzchnia terenu 223 m²

Powierzchnia użytkowa zostanie wyliczona zgodnie z normą PN-ISO 9836:2015-12. Ewentualne zasady zmiany powierzchni użytkowej określa umowa deweloperska. Wymiary pomieszczeń, lokalizację przyborów sanitarnych, rozmieszczenie punktów instalacyjnych etc. podano zgodnie z projektem budowlanym - mogą powstać niewielkie różnice wymiarów i usytuowania elementów powstałe w trakcie realizacji prac budowlanych. Wymiary są podane w świetle pionowych przegród (ścian) w stanie surowym. Aranżacja ma charakter przykładowy, umeblowanie nie stanowi wyposażenia lokalu.

0 1 2 3 4m

projekt: OPA

PROFBUD

Salon sprzedaży
ul. Torowa 1, 05-510, Konstancin-Jeziorna
gaiapark@profbud.info, tel. 605 606 606