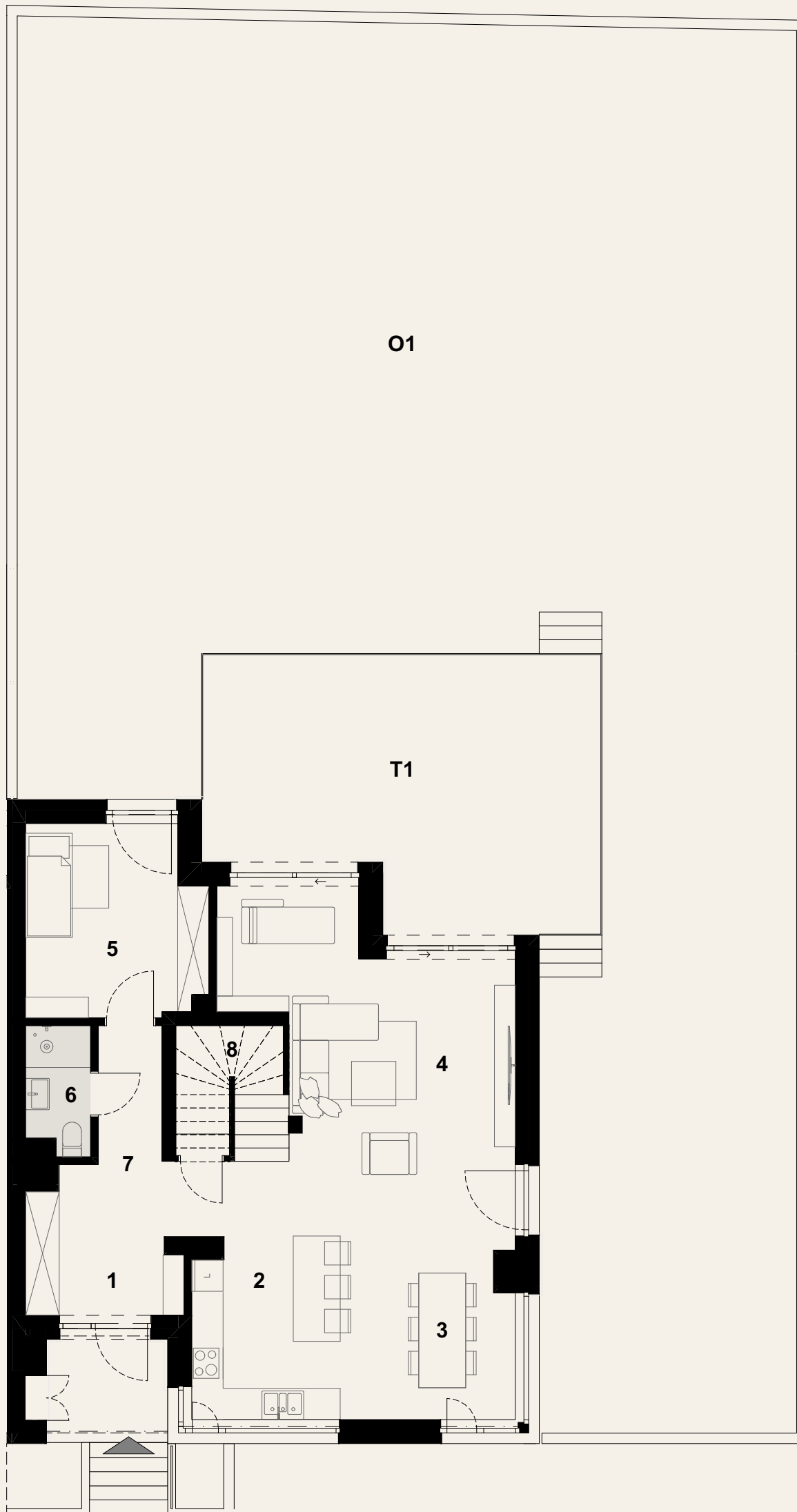


gaiã park

KONSTANCIN - JEZIORNA

Dom nr 6



Parter

1	przedsiónek	6,0 m ²
2	kuchnia	9,7 m ²
3	jadalnia	11,5 m ²
4	pokój dzienny	28,1 m ²
5	pokój	12,1 m ²
6	łazienka	2,9 m ²
7	komunikacja	8,4 m ²
8	schody	5,4 m ²
T1	taras	36,6 m ²
O1	ogród	255,8 m ²

pow. użyt. parteru **84,1 m²**

pow. użytkowa mieszkalna 161,0 m²


pow. użytkowa pomocnicza 85,0 m²

suma pow. użytkowej 246,0 m²

powierzchnia terenu 468 m²

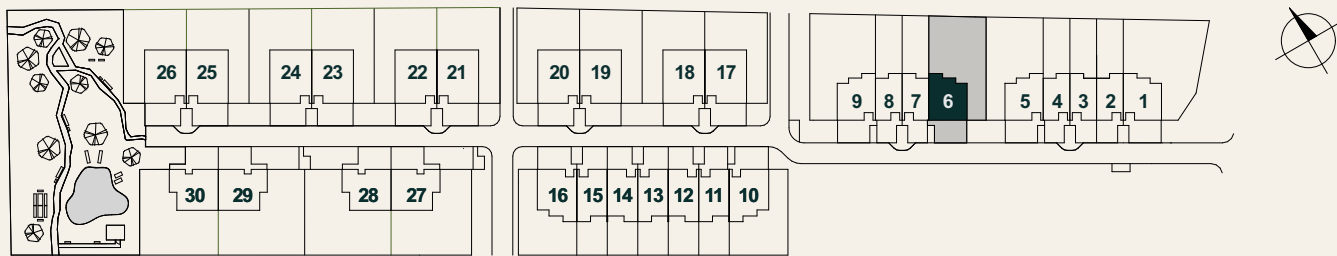
Powierzchnia użytkowa zostanie wyliczona zgodnie z normą PN-ISO 9836:2015-12. Ewentualne zasady zmiany powierzchni użytkowej określa umowa deweloperska. Wymiary pomieszczeń, lokalizację przyborów sanitarnych, rozmieszczenie punktów instalacyjnych etc. podano zgodnie z projektem budowlanym - mogą powstać niewielkie różnice wymiarów i usytuowania elementów powstałe w trakcie realizacji prac budowlanych. Wymiary są podane w świetle pionowych przegród (ścian) w stanie surowym. Aranżacja ma charakter przykładowy, umeblowanie nie stanowi wyposażenia lokalu.

0 1 2 3 4m

projekt:  OPA

PROFBUD

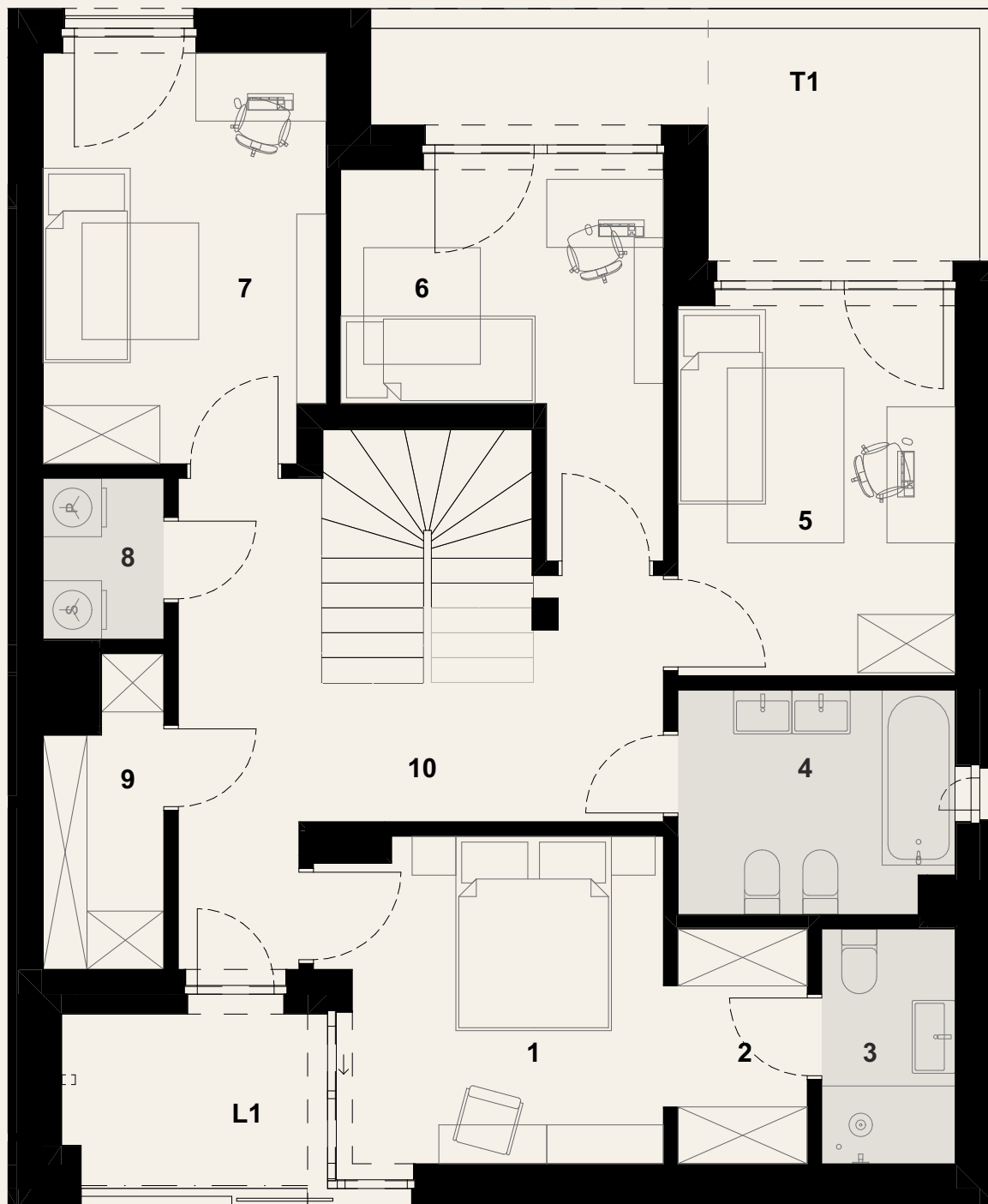
Salon sprzedaży
ul. Torowa 1, 05-510, Konstancin-Jeziorna
gaiapark@profbud.info, tel. 605 606 606



gaiid park

KONSTANCIN - JEZIORNA

Dom nr 6



Piętro

1 sypialnia	11,1 m ²
2 garderoba	3,4 m ²
3 łazienka	3,3 m ²
4 łazienka	6,4 m ²
5 pokój	10,8 m ²
6 pokój	9,9 m ²
7 pokój	12,1 m ²
8 pralnia	2,0 m ²
9 pom. gospodarcze	3,5 m ²
10 komunikacja	14,4 m ²
T1 taras	10,9 m ²
L1 loggia	4,7 m ²

pow. użytk. piętra **76,9 m²**

pow. użytkowa mieszkalna 161,0 m²


pow. użytkowa pomocnicza 85,0 m²

suma pow. użytkowej 246,0 m²

powierzchnia terenu 468 m²

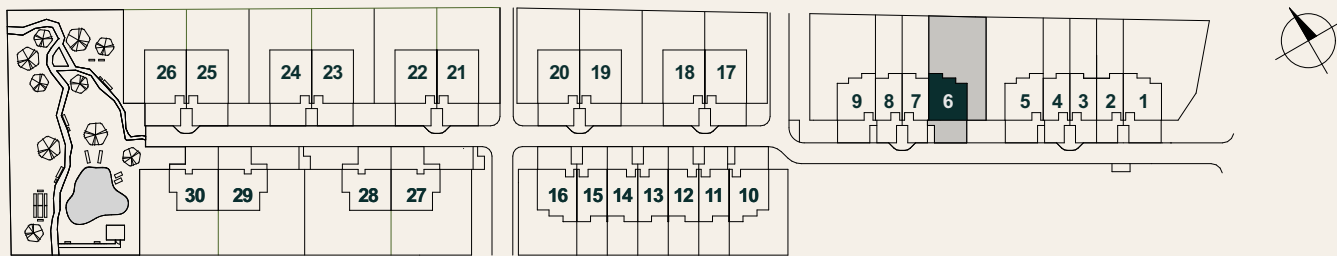
Powierzchnia użytkowa zostanie wyliczona zgodnie z normą PN-ISO 9836:2015-12. Ewentualne zasady zmiany powierzchni użytkowej określa umowa deweloperska. Wymiary pomieszczeń, lokalizację przyborów sanitarnych, rozmieszczenie punktów instalacyjnych etc. podano zgodnie z projektem budowlanym - mogą powstać niewielkie różnice wymiarów i usytuowania elementów powstałe w trakcie realizacji prac budowlanych. Wymiary są podane w świetle pionowych przegród (ścian) w stanie surowym. Aranżacja ma charakter przykładowy, umeblowanie nie stanowi wyposażenia lokalu.

0 1 2 3 4m

projekt: 

PROFBUD

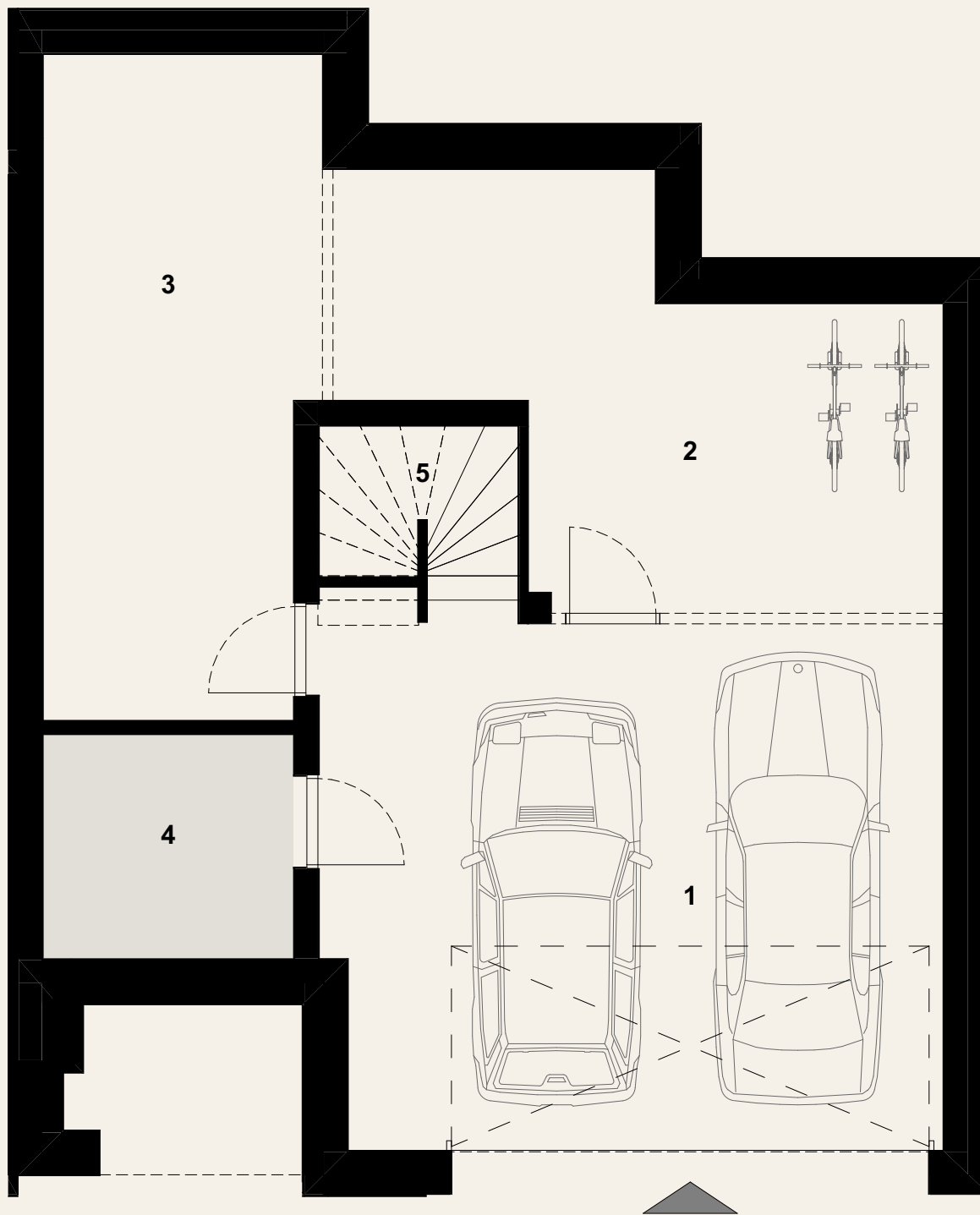
Salon sprzedaży
ul. Torowa 1, 05-510, Konstancin-Jeziorna
gaiapark@profbud.info, tel. 605 606 606



gaiã park

KONSTANCIN - JEZIORNA

Dom nr 6



Garaż

1	garaż	35,5 m ²
2	pom. gospodarcze	20,7 m ²
3	pom. gospodarcze	19,1 m ²
4	pom. techniczne	6,1 m ²
5	schody	3,6 m ²

pow. użytk. garażu **85,0 m²**

pow. użytkowa mieszkalna 161,0 m²

pow. użytkowa pomocnicza 85,0 m²

suma pow. użytkowej 246,0 m²

powierzchnia terenu 468 m²

Powierzchnia użytkowa zostanie wyliczona zgodnie z normą PN-ISO 9836:2015-12. Ewentualne zasady zmiany powierzchni użytkowej określa umowa deweloperska. Wymiary pomieszczeń, lokalizację przyborów sanitarnych, rozmieszczenie punktów instalacyjnych etc. podano zgodnie z projektem budowlanym - mogą powstać niewielkie różnice wymiarów i usytuowania elementów powstałe w trakcie realizacji prac budowlanych. Wymiary są podane w świetle pionowych przegród (ścian) w stanie surowym. Aranżacja ma charakter przykładowy, umeblowanie nie stanowi wyposażenia lokalu.

0 1 2 3 4m

projekt: OPA

PROFBUD

Salon sprzedaży
ul. Torowa 1, 05-510, Konstancin-Jeziorna
gaiapark@profbud.info, tel. 605 606 606