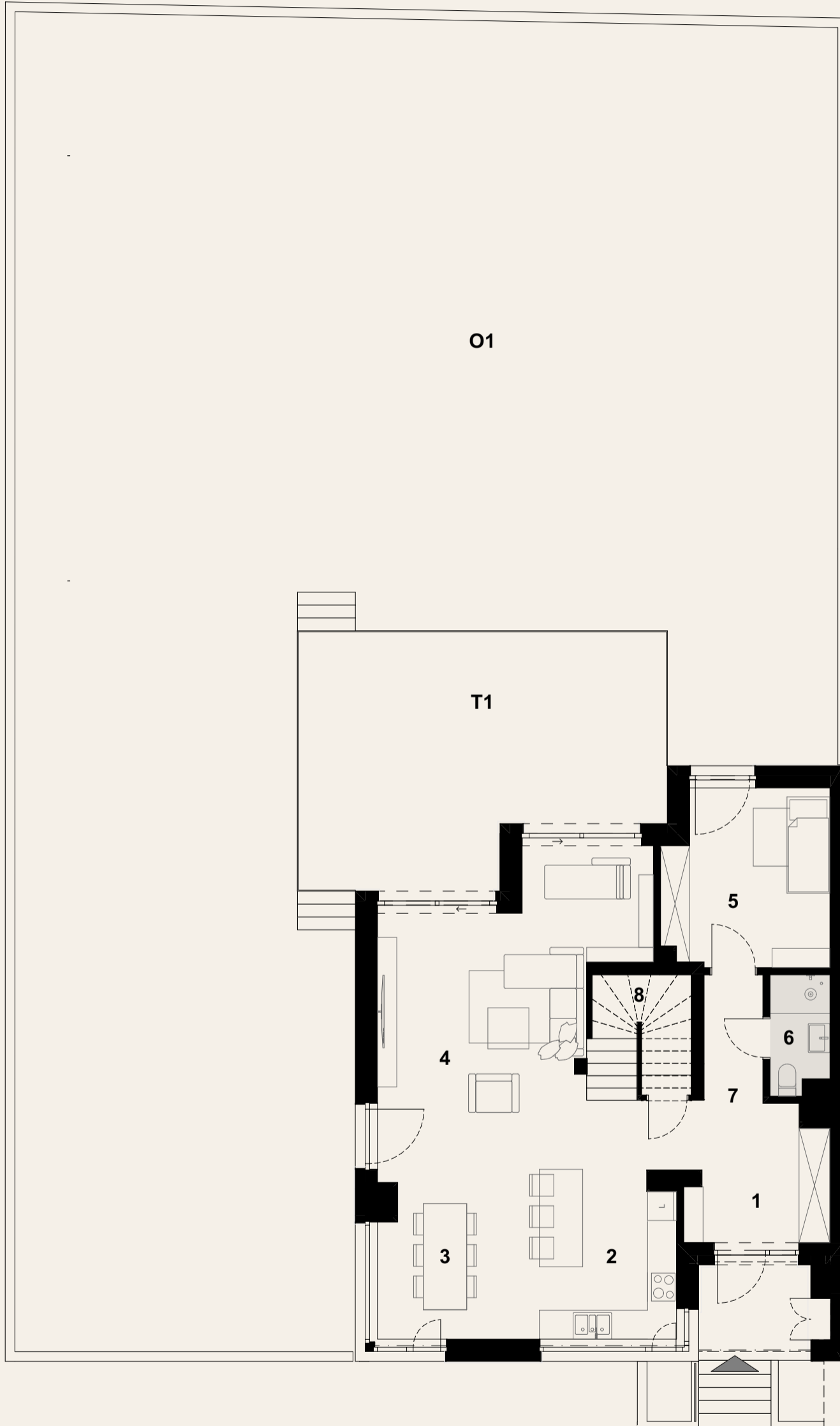


**gaiã park**  
KONSTANCIN - JEZIORNA

## Dom nr 9



### Parter

1	przedsiónek	6,0 m <sup>2</sup>
2	kuchnia	9,7 m <sup>2</sup>
3	jadalnia	11,5 m <sup>2</sup>
4	pokój dzienny	28,1 m <sup>2</sup>
5	pokój	12,1 m <sup>2</sup>
6	łazienka	2,9 m <sup>2</sup>
7	komunikacja	8,4 m <sup>2</sup>
8	schody	5,4 m <sup>2</sup>
T1	taras	36,6 m <sup>2</sup>
O1	ogród	323,2 m <sup>2</sup>
		pow. użytł. parteru <b>84,1 m<sup>2</sup></b>

**pow. użytłowa mieszkalna 161,0 m<sup>2</sup>**


pow. użytłowa pomocnicza 85,0 m<sup>2</sup>

suma pow. użytłowej 246,0 m<sup>2</sup>

powierzchnia terenu 539 m<sup>2</sup>

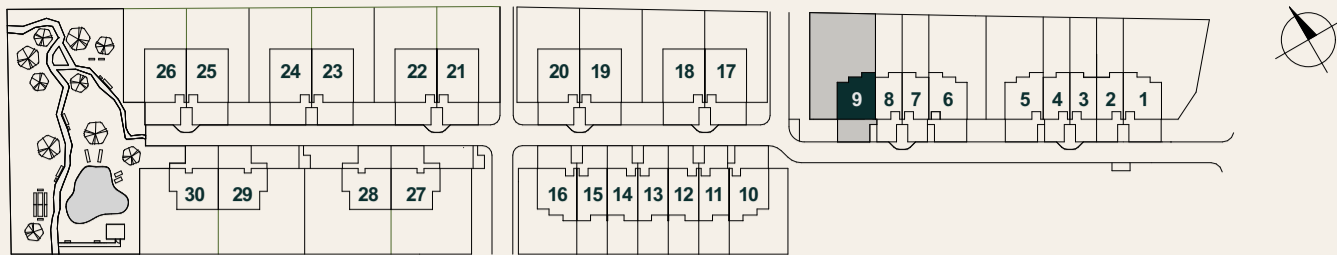
Powierzchnia użytłowa zostanie wyliczona zgodnie z normą PN-ISO 9836:2015-12. Ewentualne zasady zmiany powierzchni użytłowej określa umowa deweloperska. Wymiary pomieszczeń, lokalizację przyborów sanitarnych, rozmieszczenie punktów instalacyjnych etc. podano zgodnie z projektem budowlanym - mogą powstać niewielkie różnice wymiarów i usytuowania elementów powstałe w trakcie realizacji prac budowlanych. Wymiary są podane w świetle pionowych przegród (ścian) w stanie surowym. Aranżacja ma charakter przykładowy, umeblowanie nie stanowi wyposażenia lokalu.

0 1 2 3 4m

projekt: 

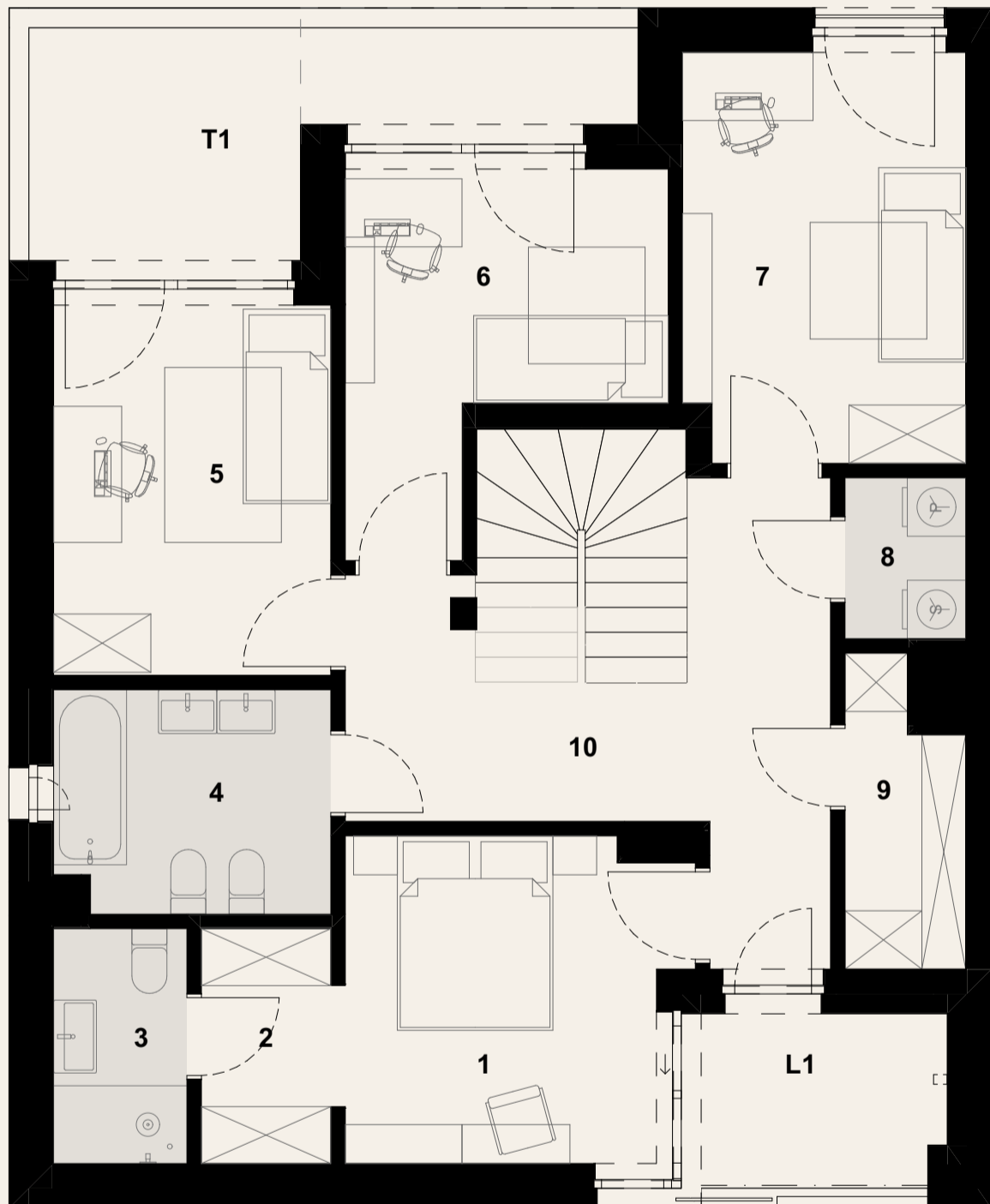
## PROFBUD

Salon sprzedaży  
ul. Torowa 1, 05-510, Konstancin-Jeziorna  
gaiapark@profbud.info, tel. 605 606 606



**gaiid park**  
KONSTANCIN - JEZIORNA

## Dom nr 9



### Piętro

1 sypialnia	11,1 m <sup>2</sup>
2 garderoba	3,4 m <sup>2</sup>
3 łazienka	3,3 m <sup>2</sup>
4 łazienka	6,4 m <sup>2</sup>
5 pokój	10,8 m <sup>2</sup>
6 pokój	9,9 m <sup>2</sup>
7 pokój	12,1 m <sup>2</sup>
8 pralnia	2,0 m <sup>2</sup>
9 pom. gospodarcze	3,5 m <sup>2</sup>
10 komunikacja	14,4 m <sup>2</sup>
T1 taras	10,9 m <sup>2</sup>
L1 loggia	4,7 m <sup>2</sup>

pow. użytk. piętra **76,9 m<sup>2</sup>**

**pow. użytkowa mieszkalna 161,0 m<sup>2</sup>**

pow. użytkowa pomocnicza 85,0 m<sup>2</sup>

suma pow. użytkowej 246,0 m<sup>2</sup>

powierzchnia terenu 539 m<sup>2</sup>

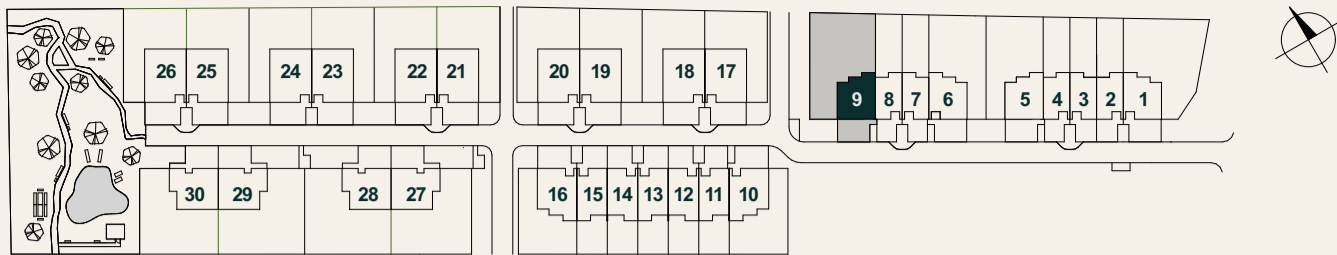
Powierzchnia użytkowa zostanie wyliczona zgodnie z normą PN-ISO 9836:2015-12. Ewentualne zasady zmiany powierzchni użytkowej określa umowa deweloperska. Wymiary pomieszczeń, lokalizację przyborów sanitarnych, rozmieszczenie punktów instalacyjnych etc. podano zgodnie z projektem budowlanym - mogą powstać niewielkie różnice wymiarów i usytuowania elementów powstałe w trakcie realizacji prac budowlanych. Wymiary są podane w świetle pionowych przegród (ścian) w stanie surowym. Aranżacja ma charakter przykładowy, umeblowanie nie stanowi wyposażenia lokalu.

0 1 2 3 4m

projekt: **OPA**

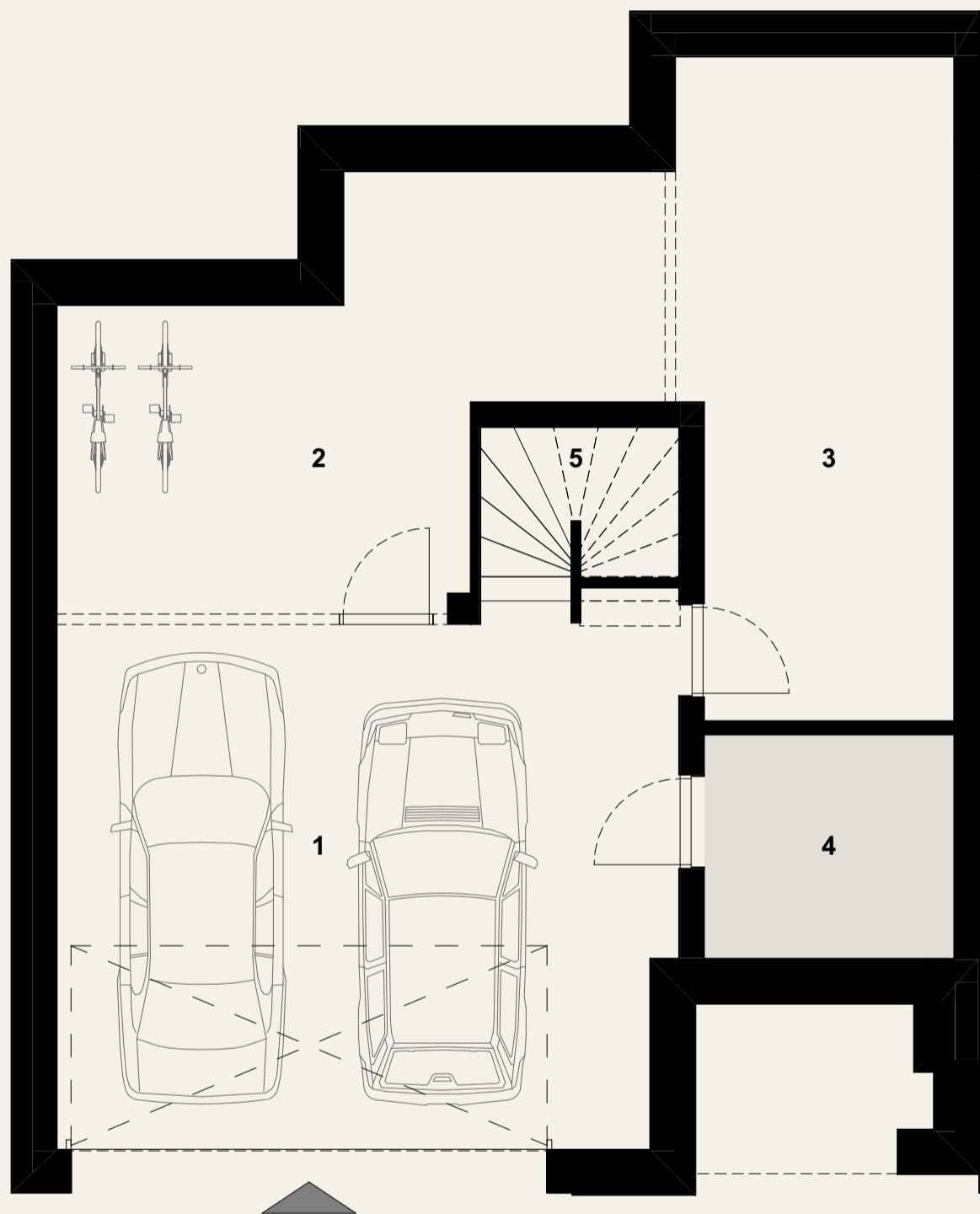
**PROFBUD**

Salon sprzedaży  
ul. Torowa 1, 05-510, Konstancin-Jeziorna  
gaiapark@profbud.info, tel. 605 606 606



**gaiid park**  
KONSTANCIN - JEZIORNA

## Dom nr 9



### Garaż

1	garaż	35,5 m <sup>2</sup>
2	pom. gospodarcze	20,7 m <sup>2</sup>
3	pom. gospodarcze	19,1 m <sup>2</sup>
4	pom. techniczne	6,1 m <sup>2</sup>
5	schody	3,6 m <sup>2</sup>

pow. użytk. garażu **85,0 m<sup>2</sup>**

**pow. użytkowa mieszkalna 161,0 m<sup>2</sup>**


pow. użytkowa pomocnicza 85,0 m<sup>2</sup>

suma pow. użytkowej 246,0 m<sup>2</sup>

powierzchnia terenu 539 m<sup>2</sup>

Powierzchnia użytkowa zostanie wyliczona zgodnie z normą PN-ISO 9836:2015-12. Ewentualne zasady zmiany powierzchni użytkowej określa umowa deweloperska. Wymiary pomieszczeń, lokalizację przyborów sanitarnych, rozmieszczenie punktów instalacyjnych etc. podano zgodnie z projektem budowlanym - mogą powstać niewielkie różnice wymiarów i usytuowania elementów powstałe w trakcie realizacji prac budowlanych. Wymiary są podane w świetle pionowych przegród (ścian) w stanie surowym. Aranżacja ma charakter przykładowy, umeblowanie nie stanowi wyposażenia lokalu.

0 1 2 3 4m

projekt: 

## PROFBUD

Salon sprzedaży  
ul. Torowa 1, 05-510, Konstancin-Jeziorna  
gaiapark@profbud.info, tel. 605 606 606