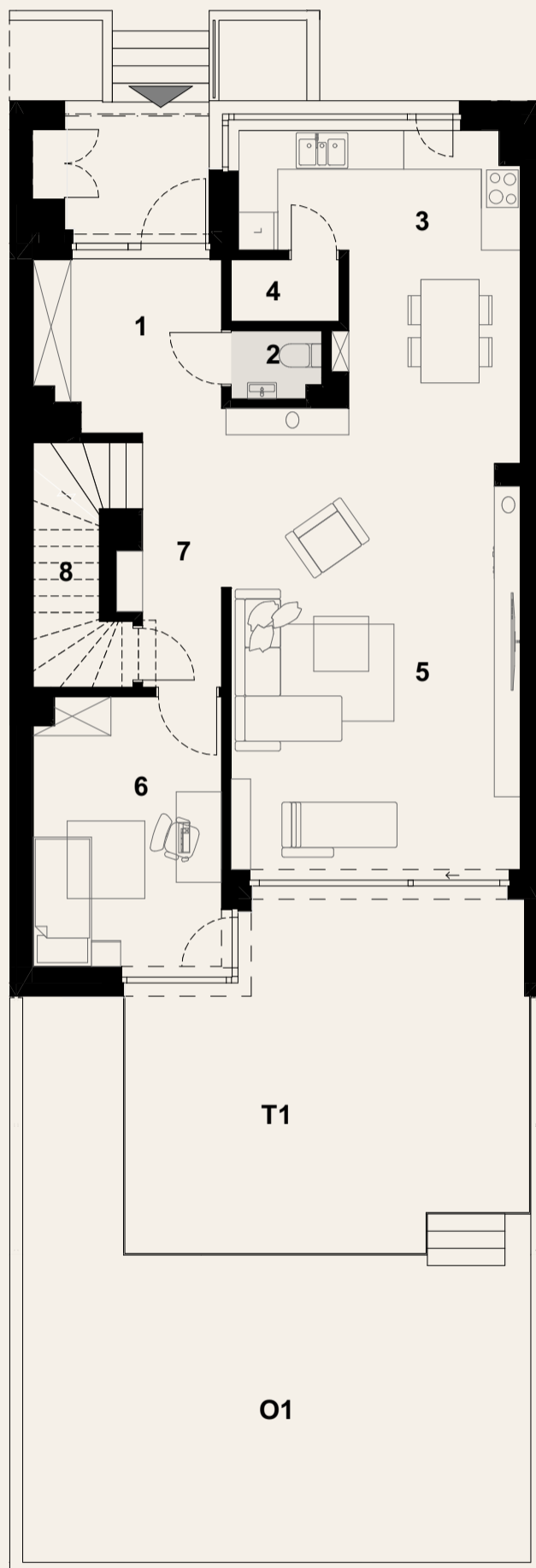


gaiã park
KONSTANCIN - JEZIORNA

Dom nr 11



Parter

1	przedsiónek	7,4 m ²
2	w.c.	1,4 m ²
3	kuchnia/jadalnia	14,5 m ²
4	spiżarnia	1,6 m ²
5	pokój dzienny	32,1 m ²
6	pokój	12,0 m ²
7	komunikacja	5,2 m ²
8	schody	5,1 m ²
T1	taras	30,7 m ²
O1	ogród	ca. 44,1 m ²

pow. użytk. parteru **79,3 m²**


pow. użytkowa mieszkalna 142,1 m²

pow. użytkowa pomocnicza 80,1 m²

suma pow. użytkowej 222,2 m²

powierzchnia terenu 221 m²

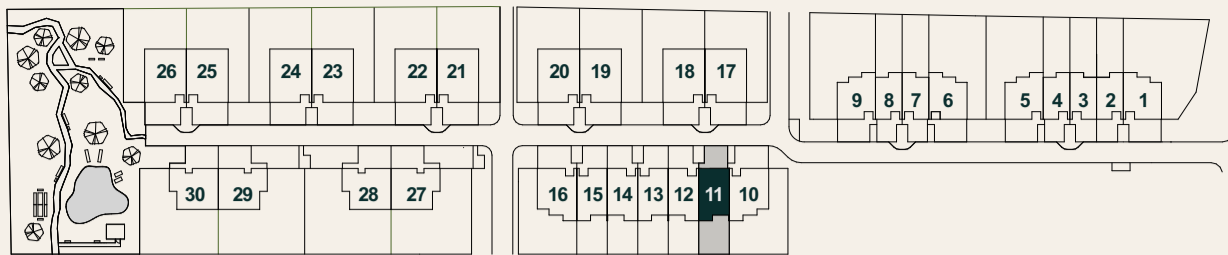
0 1 2 3 4m

projekt: 

Powierzchnia użytkowa zostanie wyliczona zgodnie z normą PN-ISO 9836:2015-12. Ewentualne zasady zmiany powierzchni użytkowej określa umowa deweloperska. Wymiary pomieszczeń, lokalizację przyborów sanitarnych, rozmieszczenie punktów instalacyjnych etc. podano zgodnie z projektem budowlanym - mogą powstać niewielkie różnice wymiarów i usytuowania elementów powstałe w trakcie realizacji prac budowlanych. Wymiary są podane w świetle pionowych przegród (ścian) w stanie surowym. Aranżacja ma charakter przykładowy, umeblowanie nie stanowi wyposażenia lokalu.

PROFBUD

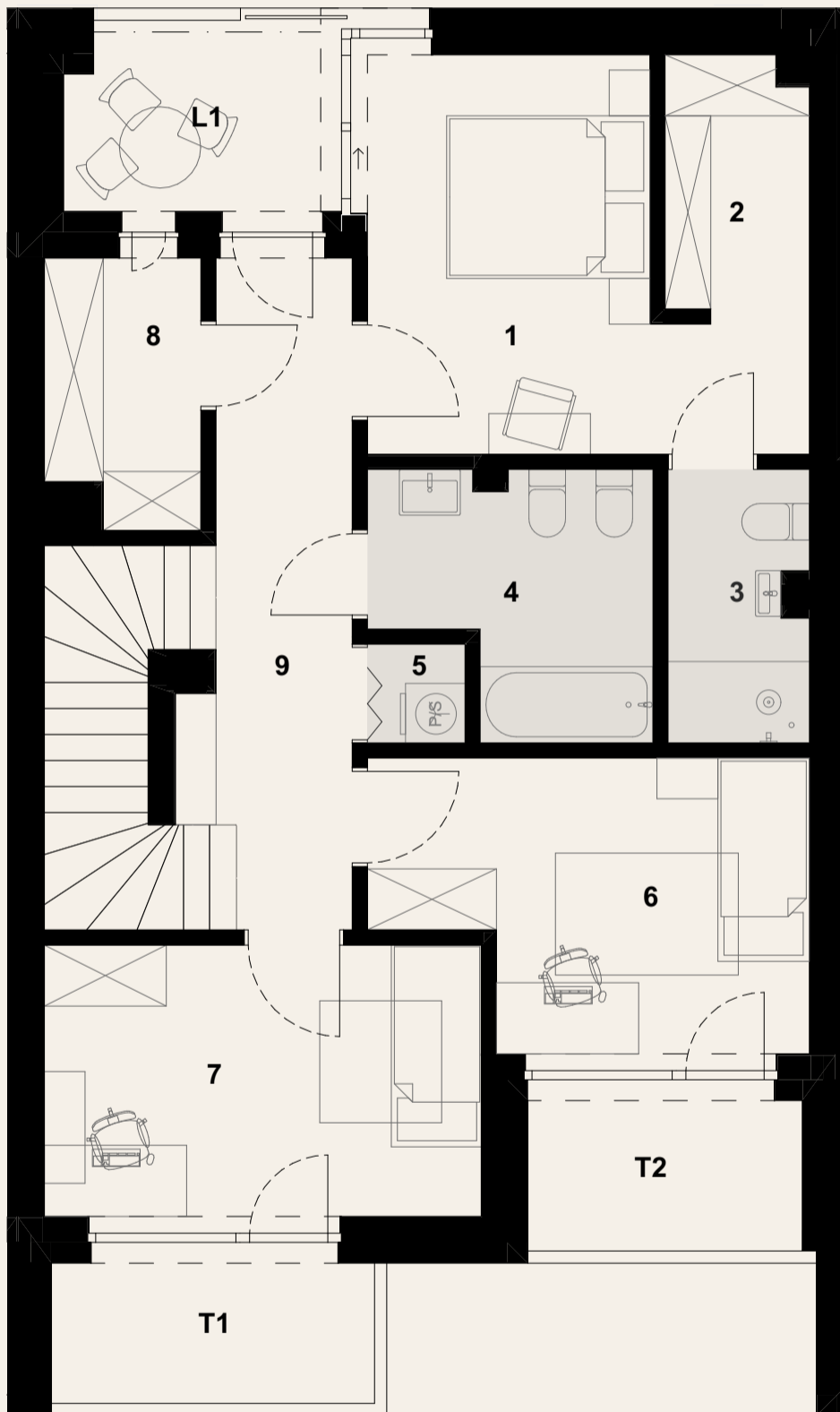
Salon sprzedaży
ul. Torowa 1, 05-510, Konstancin-Jeziorna
gaiapark@profbud.info, tel. 605 606 606



gaiid park

KONSTANCIN - JEZIORNA

Dom nr 11



Piętro

1 sypialnia	10,9 m ²
2 garderoba	5,6 m ²
3 łazienka	3,6 m ²
4 łazienka	6,2 m ²
5 pralnia	0,9 m ²
6 pokój	11,1 m ²
7 pokój	11,5 m ²
8 pom. gospodarcze	3,8 m ²
9 komunikacja	9,2 m ²
T1 taras	4,4 m ²
T2 taras	4,0 m ²
L1 loggia	4,7 m ²

pow. użytk. piętra **62,8 m²**

pow. użytkowa mieszkalna 142,1 m²

pow. użytkowa pomocnicza 80,1 m²

suma pow. użytkowej 222,2 m²

powierzchnia terenu 221 m²

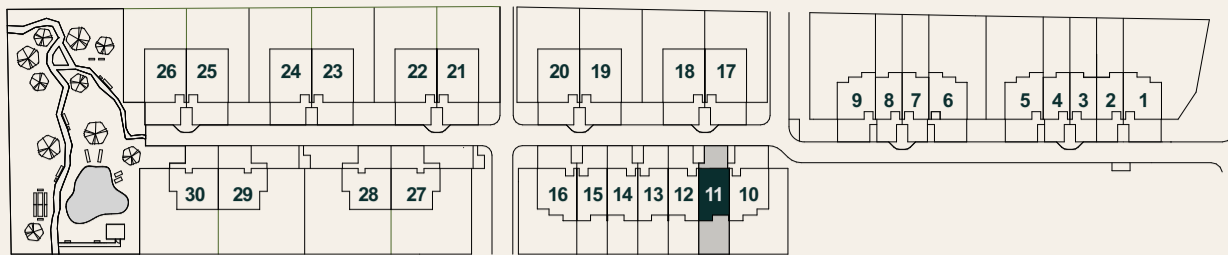
Powierzchnia użytkowa zostanie wyliczona zgodnie z normą PN-ISO 9836:2015-12. Ewentualne zasady zmiany powierzchni użytkowej określa umowa deweloperska. Wymiary pomieszczeń, lokalizację przyborów sanitarnych, rozmieszczenie punktów instalacyjnych etc. podano zgodnie z projektem budowlanym - mogą powstać niewielkie różnice wymiarów i usytuowania elementów powstałe w trakcie realizacji prac budowlanych. Wymiary są podane w świetle pionowych przegród (ścian) w stanie surowym. Aranżacja ma charakter przykładowy, umeblowanie nie stanowi wyposażenia lokalu.

0 1 2 3 4m

projekt: OPA

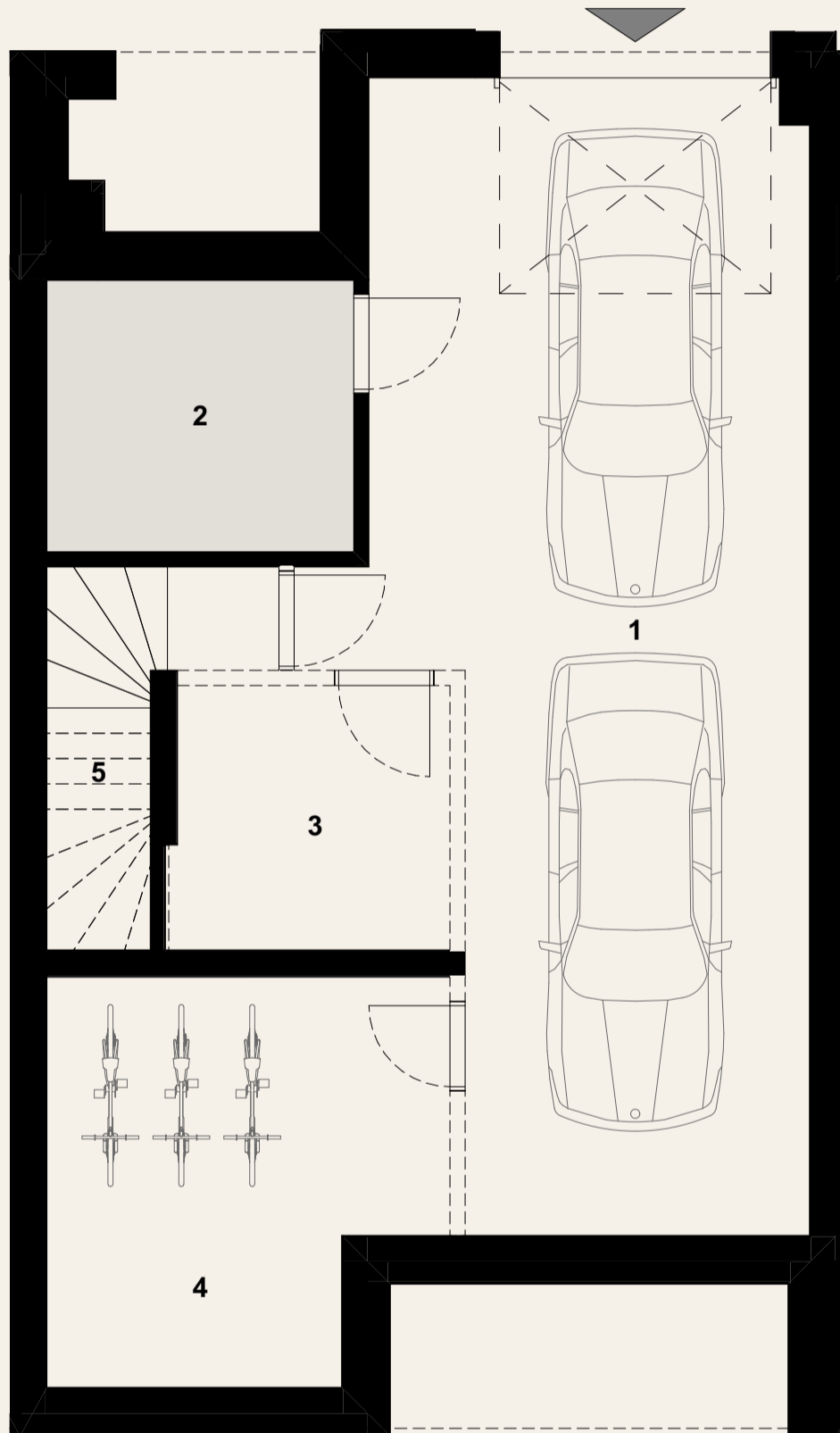
PROFBUD

Salon sprzedaży
ul. Torowa 1, 05-510, Konstancin-Jeziorna
gaiapark@profbud.info, tel. 605 606 606



gaiã park
KONSTANCIN - JEZIORNA

Dom nr 11



Garaż

1	garaż	45,2 m ²
2	pom. techniczne	8,1 m ²
3	pom. gospodarcze	7,1 m ²
4	pom. gospodarcze	14,5 m ²
5	schody	5,2 m ²

pow. użytk. garażu **80,1 m²**

pow. użytkowa mieszkalna 142,1 m²


pow. użytkowa pomocnicza 80,1 m²

suma pow. użytkowej 222,2 m²

powierzchnia terenu 221 m²

Powierzchnia użytkowa zostanie wyliczona zgodnie z normą PN-ISO 9836:2015-12. Ewentualne zasady zmiany powierzchni użytkowej określa umowa deweloperska. Wymiary pomieszczeń, lokalizację przyborów sanitarnych, rozmieszczenie punktów instalacyjnych etc. podano zgodnie z projektem budowlanym - mogą powstać niewielkie różnice wymiarów i usytuowania elementów powstałe w trakcie realizacji prac budowlanych. Wymiary są podane w świetle pionowych przegród (ścian) w stanie surowym. Aranżacja ma charakter przykładowy, umeblowanie nie stanowi wyposażenia lokalu.

0 1 2 3 4m

projekt: 

PROFBUD

Salon sprzedaży
ul. Torowa 1, 05-510, Konstancin-Jeziorna
gaiapark@profbud.info, tel. 605 606 606