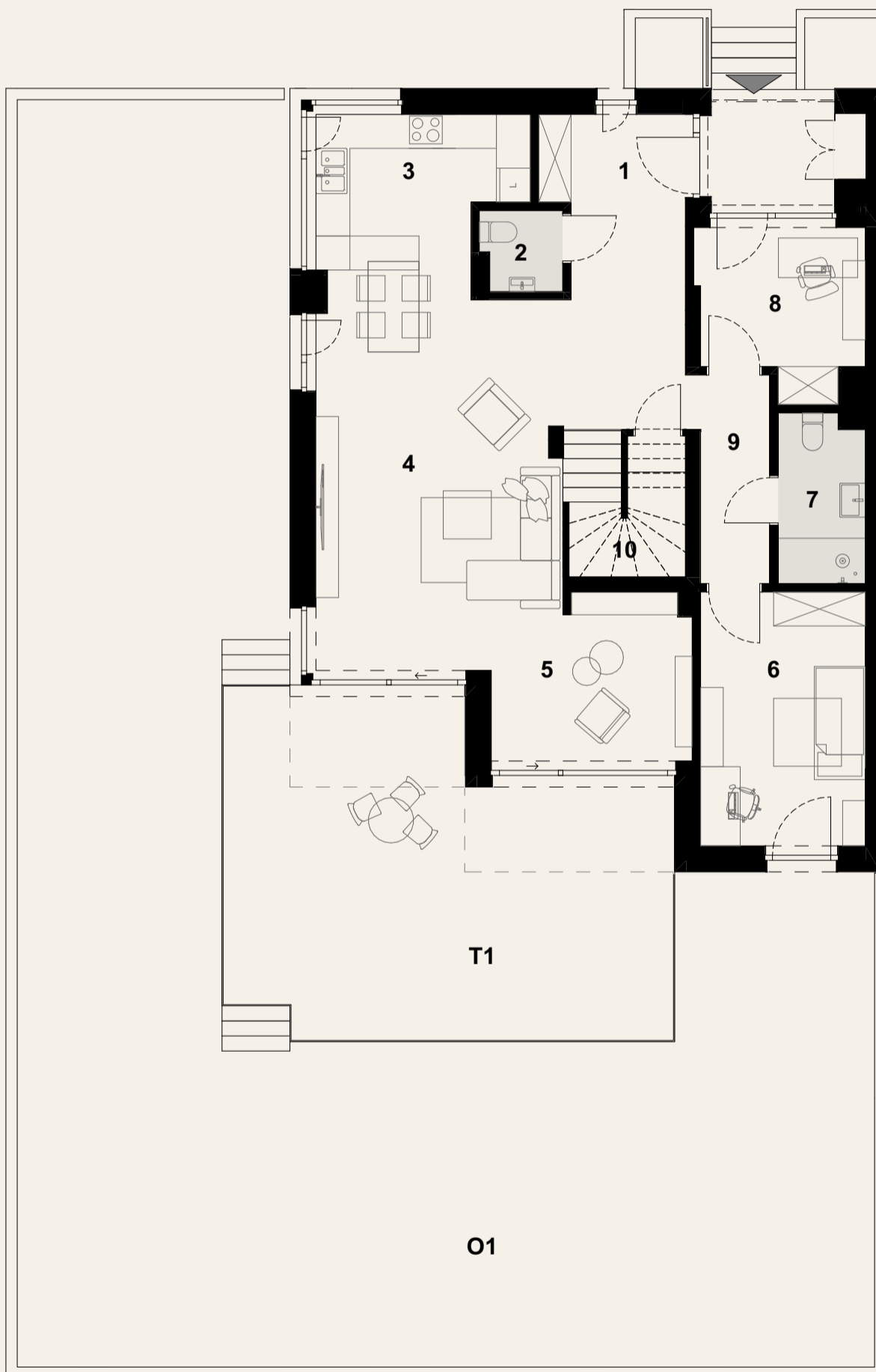


gaiid park

KONSTANCIN - JEZIORNA

Dom nr 16



Parter

1	przedsionek	7,5 m ²
2	w.c.	2,0 m ²
3	kuchnia/jadalnia	10,5 m ²
4	pokój dzienny	33,4 m ²
5	biblioteka	8,7 m ²
6	pokój	13,1 m ²
7	łazienka	4,5 m ²
8	gabinet	8,0 m ²
9	komunikacja	4,8 m ²
10	schody	5,2 m ²
T1	taras	43,0 m ²
O1	ogród	169,6 m ²

pow. użytł. parteru **97,7 m²**

pow. użytłkowa mieszkalna 183,0 m²

pow. użytłkowa pomocnicza 100,3 m²

suma pow. użytłkowej 283,3 m²

powierzchnia terenu 404 m²

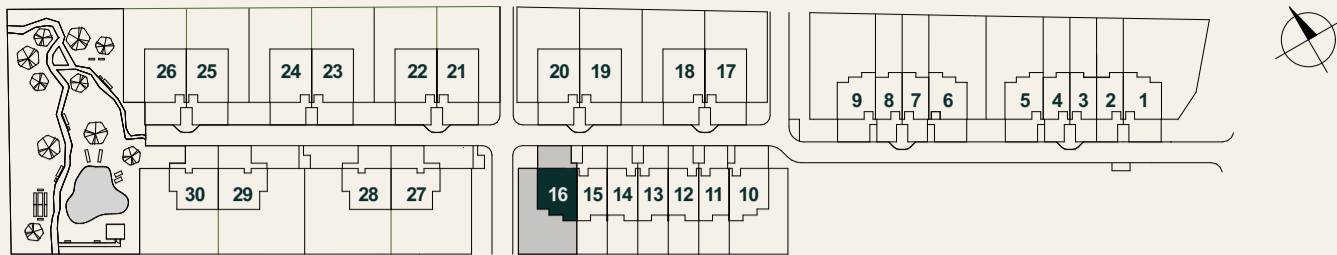
0 1 2 3 4m

projekt: OPA

Powierzchnia użytłkowa zostanie wyliczona zgodnie z normą PN-ISO 9836:2015-12. Ewentualne zasady zmiany powierzchni użytłkowej określa umowa deweloperska. Wymiary pomieszczeń, lokalizację przyborów sanitarnych, rozmieszczenie punktów instalacyjnych etc. podano zgodnie z projektem budowlanym - mogą powstać niewielkie różnice wymiarów i usytuowania elementów powstałe w trakcie realizacji prac budowlanych. Wymiary są podane w świetle pionowych przegród (ścian) w stanie surowym. Aranżacja ma charakter przykładowy, umeblowanie nie stanowi wyposażenia lokalu.

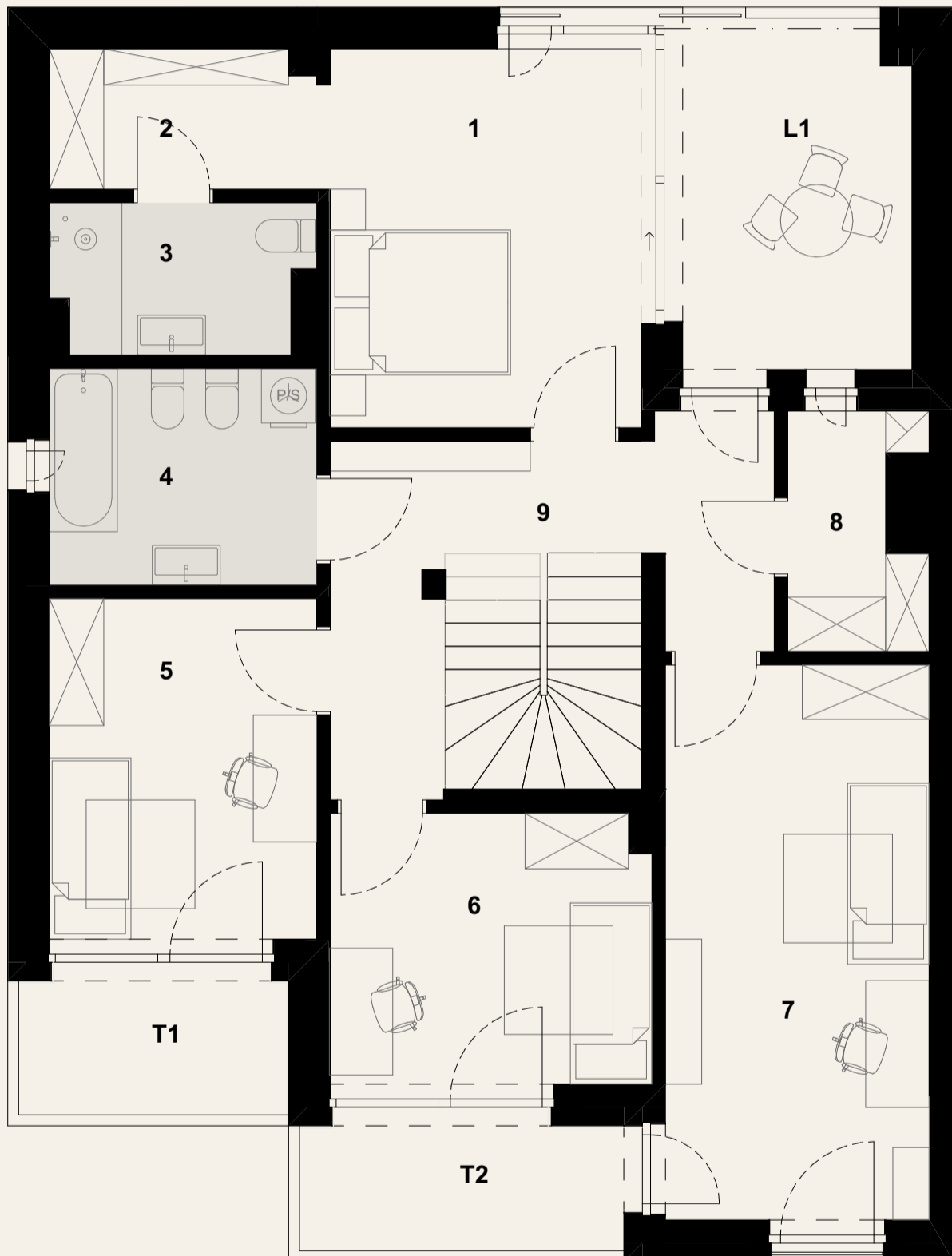
PROFBUD

Salon sprzedaży
ul. Torowa 1, 05-510, Konstancin-Jeziorna
gaiapark@profbud.info, tel. 605 606 606



gaiid park
KONSTANCIN - JEZIORNA

Dom nr 16



Piętro

1 sypalnia	14,3 m ²
2 garderoba	4,7 m ²
3 łazienka	4,5 m ²
4 łazienka	7,1 m ²
5 pokój	11,1 m ²
6 pokój	10,5 m ²
7 pokój	17,8 m ²
8 garderoba	3,6 m ²
9 komunikacja	11,7 m ²
T1 taras	4,4 m ²
T2 taras	5,0 m ²
L1 loggia	9,7 m ²

pow. użytk. piętra **85,3 m²**

pow. użytkowa mieszkalna 183,0 m²

pow. użytkowa pomocnicza 100,3 m²

suma pow. użytkowej 283,3 m²

powierzchnia terenu 404 m²

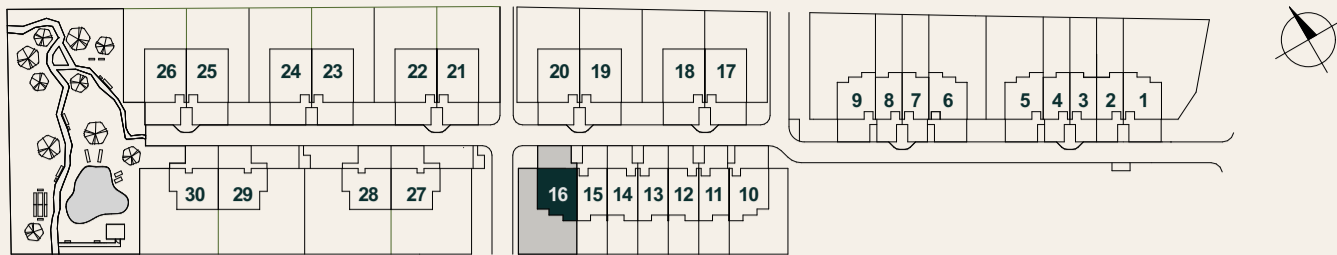
Powierzchnia użytkowa zostanie wyliczona zgodnie z normą PN-ISO 9836:2015-12. Ewentualne zasady zmiany powierzchni użytkowej określa umowa deweloperska. Wymiary pomieszczeń, lokalizację przyborów sanitarnych, rozmieszczenie punktów instalacyjnych etc. podano zgodnie z projektem budowlanym - mogą powstać niewielkie różnice wymiarów i usytuowania elementów powstałe w trakcie realizacji prac budowlanych. Wymiary są podane w świetle pionowych przegród (ścian) w stanie surowym. Aranżacja ma charakter przykładowy, umeblowanie nie stanowi wyposażenia lokalu.

0 1 2 3 4m

projekt: OPA

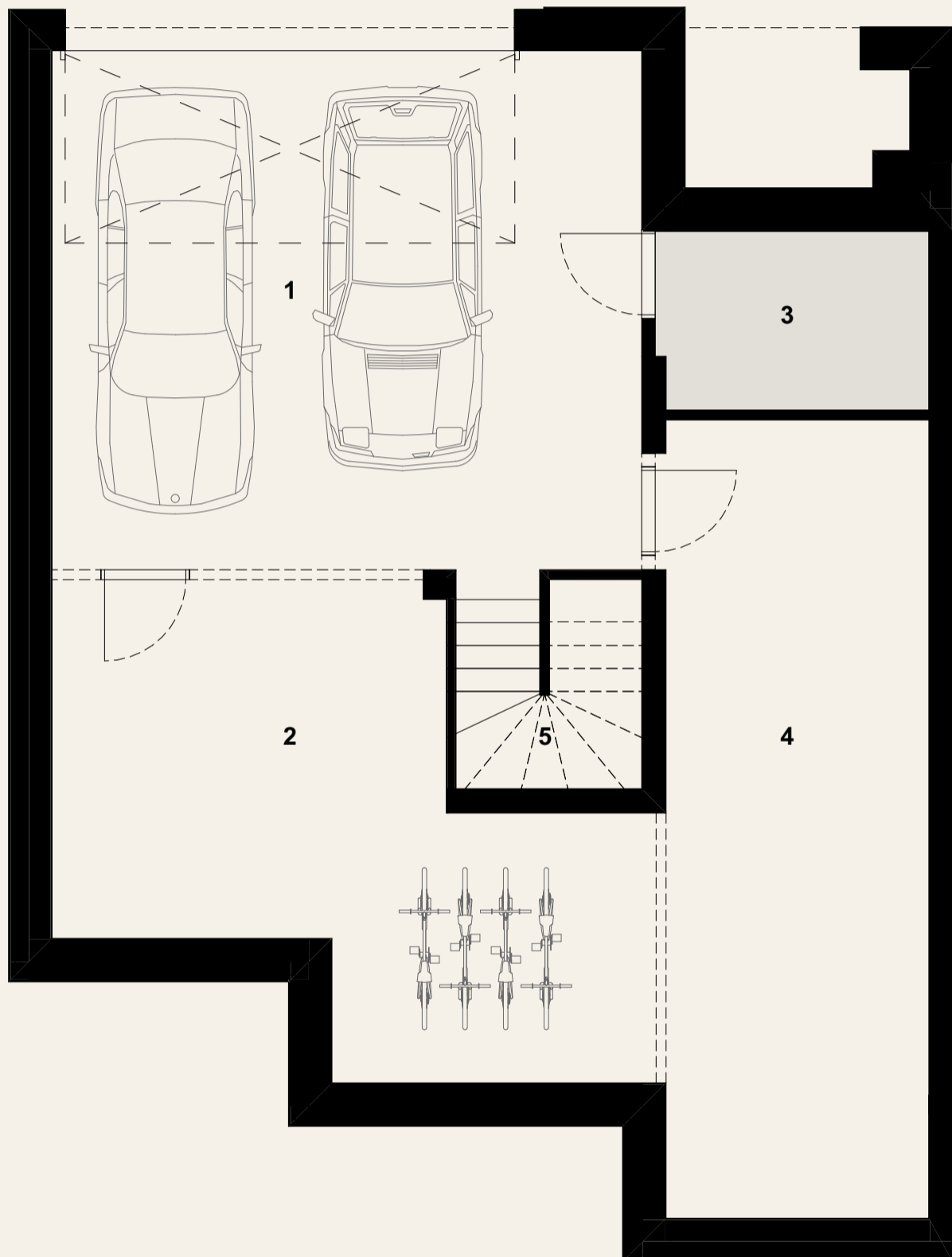
PROFBUD

Salon sprzedaży
ul. Torowa 1, 05-510, Konstancin-Jeziorna
gaiapark@profbud.info, tel. 605 606 606



gaiid park
KONSTANCIN - JEZIORNA

Dom nr 16



Garaż

1 garaż	37,5 m ²
2 pom. gospodarcze	26,3 m ²
3 pom. techniczne	5,9 m ²
4 pom. gospodarcze	25,9 m ²
5 schody	4,7 m ²

pow. użytk. garażu **100,3 m²**

pow. użytkowa mieszkalna 183,0 m²


pow. użytkowa pomocnicza 100,3 m²

suma pow. użytkowej 283,3 m²

powierzchnia terenu 404 m²

Powierzchnia użytkowa zostanie wyliczona zgodnie z normą PN-ISO 9836:2015-12. Ewentualne zasady zmiany powierzchni użytkowej określa umowa deweloperska. Wymiary pomieszczeń, lokalizację przyborów sanitarnych, rozmieszczenie punktów instalacyjnych etc. podano zgodnie z projektem budowlanym - mogą powstać niewielkie różnice wymiarów i usytuowania elementów powstałe w trakcie realizacji prac budowlanych. Wymiary są podane w świetle pionowych przegród (ścian) w stanie surowym. Aranżacja ma charakter przykładowy, umeblowanie nie stanowi wyposażenia lokalu.

0 1 2 3 4m

projekt: 

PROFBUD

Salon sprzedaży
ul. Torowa 1, 05-510, Konstancin-Jeziorna
gaiapark@profbud.info, tel. 605 606 606