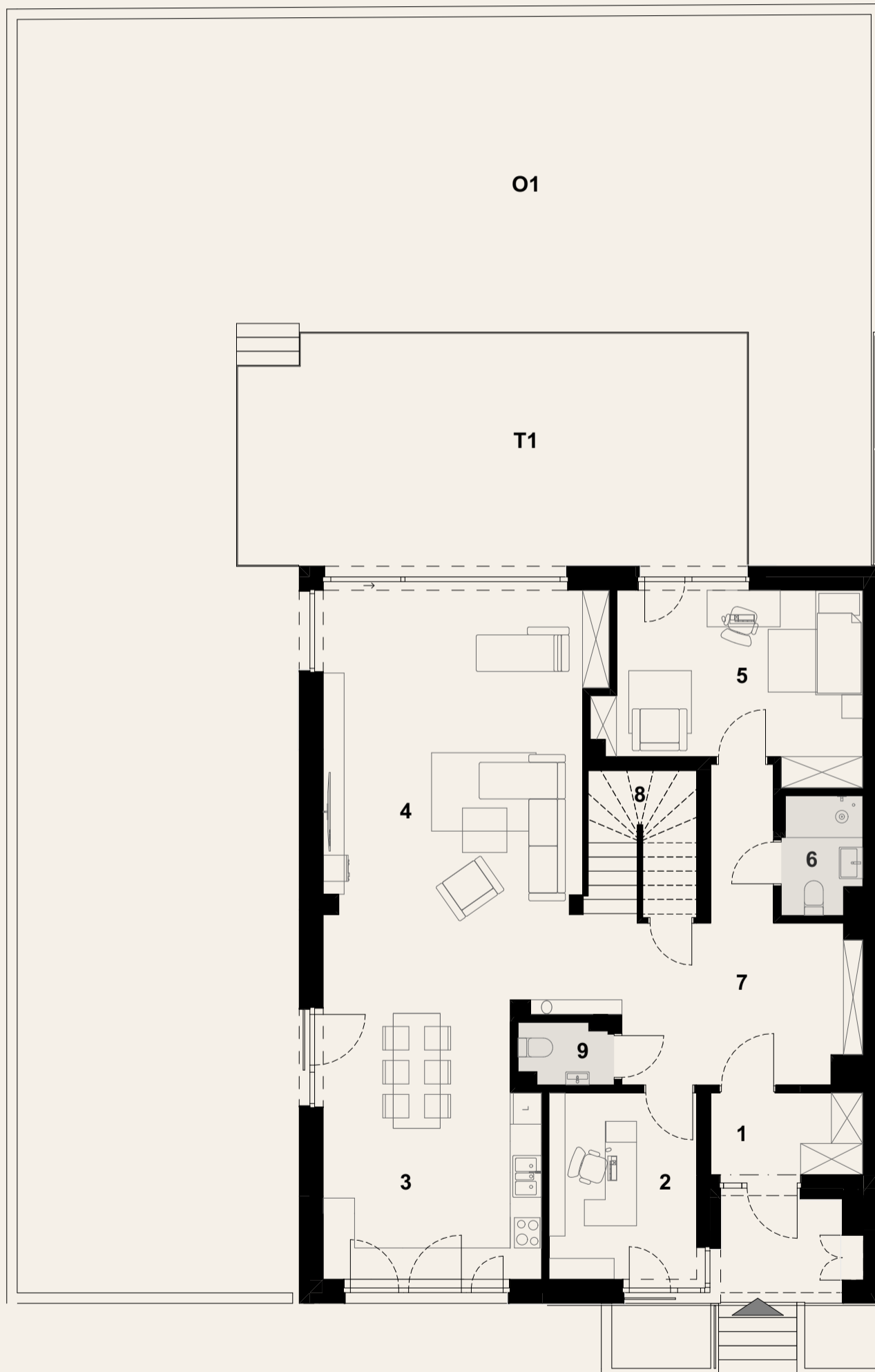


gaiã park
KONSTANCIN - JEZIORNA

Dom nr 26



Parter

1	przedsiónek	4,6 m ²
2	gabinet	10,1 m ²
3	kuchnia/jadalnia	21,3 m ²
4	pokój dzienny	40,0 m ²
5	pokój	16,4 m ²
6	łazienka	3,3 m ²
7	komunikacja	18,9 m ²
8	schody	5,6 m ²
9	w.c.	2,0 m ²
T1	taras	43,1 m ²
O1	ogród	202,9 m ²
		pow. użytł. parteru 122,2 m²

pow. użytłowa mieszkalna **213,8 m²**

pow. użytłowa pomocnicza 125,2 m²

suma pow. użytłowej 339,0 m²

powierzchnia terenu 471 m²

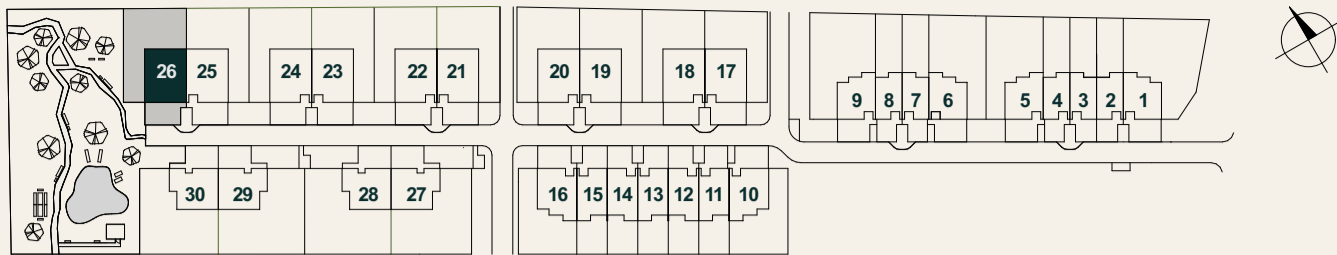
Powierzchnia użytłowa zostanie wyliczona zgodnie z normą PN-ISO 9836:2015-12. Ewentualne zasady zmiany powierzchni użytłowej określa umowa deweloperska. Wymiary pomieszczeń, lokalizację przyborów sanitarnych, rozmieszczenie punktów instalacyjnych etc. podano zgodnie z projektem budowlanym - mogą powstać niewielkie różnice wymiarów i usytuowania elementów powstałe w trakcie realizacji prac budowlanych. Wymiary są podane w świetle pionowych przegród (ścian) w stanie surowym. Aranżacja ma charakter przykładowy, umeblowanie nie stanowi wyposażenia lokalu.

0 1 2 3 4m

projekt: OPA

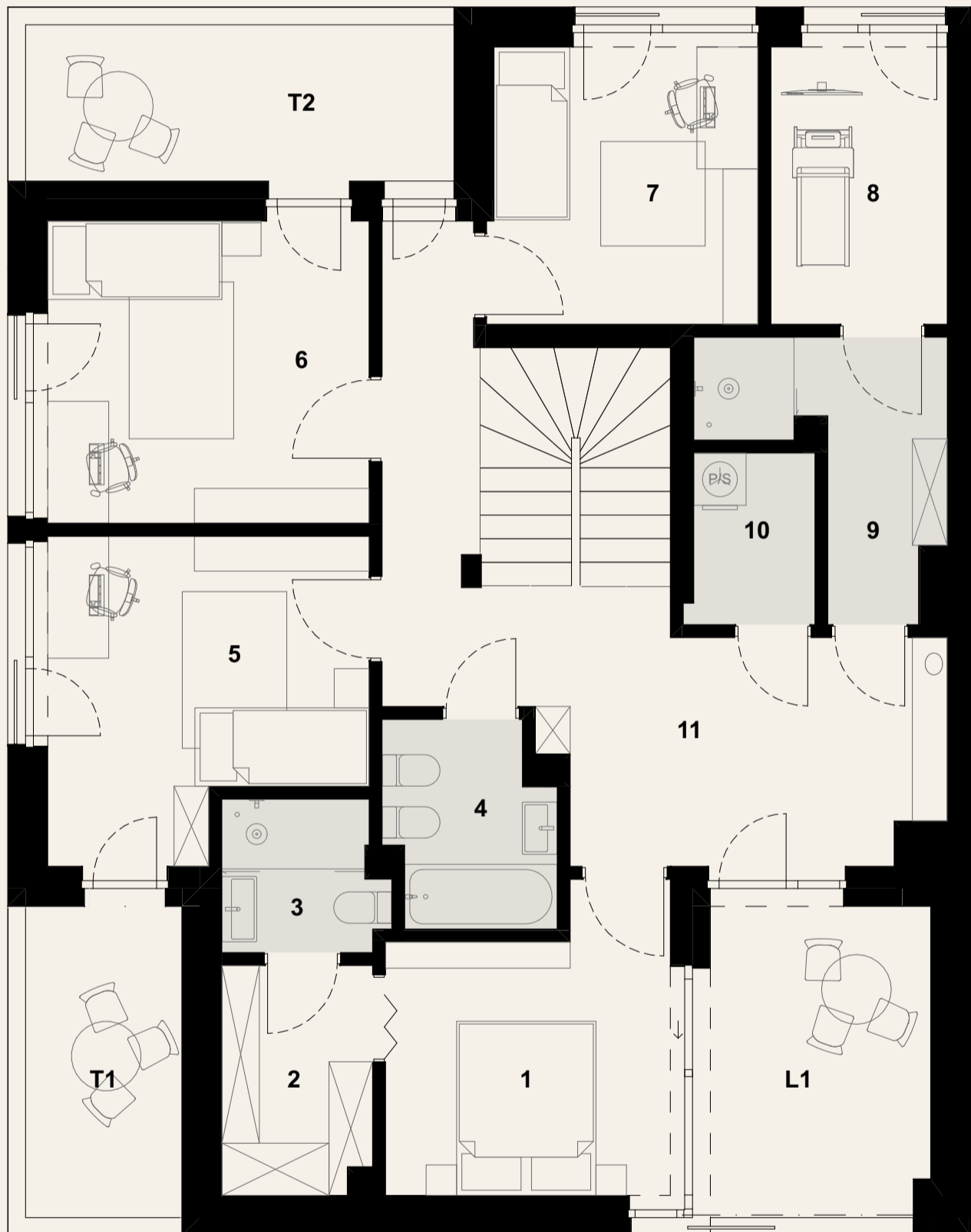
PROFBUD

Salon sprzedaży
ul. Torowa 1, 05-510, Konstancin-Jeziorna
gaiapark@profbud.info, tel. 605 606 606



gaiid park
KONSTANCIN - JEZIORNA

Dom nr 26



Piętro

1 sypialnia	10,3 m ²
2 garderoba	4,5 m ²
3 łazienka	3,1 m ²
4 łazienka	4,3 m ²
5 pokój	12,3 m ²
6 pokój	12,8 m ²
7 pokój	9,8 m ²
8 fitness	6,4 m ²
9 prysznic	5,9 m ²
10 pralnia	2,8 m ²
11 komunikacja	19,4 m ²
L1 loggia	9,8 m ²
T1 taras	6,9 m ²
T2 taras	9,4 m ²

pow. użytk. piętra **91,6 m²**

pow. użytkowa mieszkalna **213,8 m²**

pow. użytkowa pomocnicza **125,2 m²**

suma pow. użytkowej **339,0 m²**

powierzchnia terenu **471 m²**

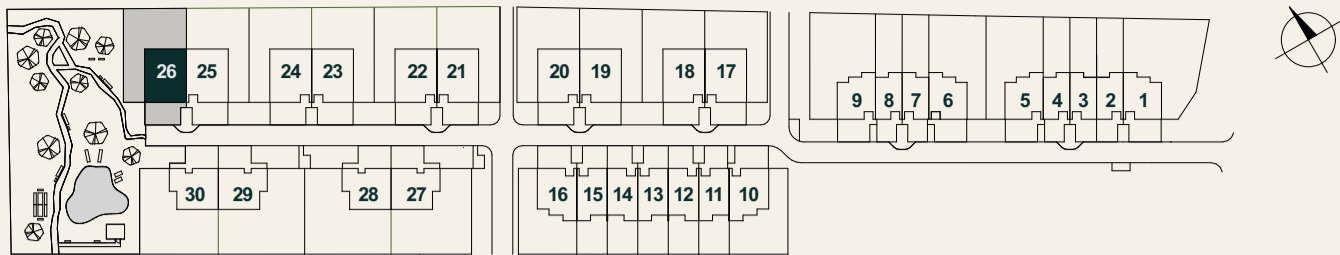
Powierzchnia użytkowa zostanie wyliczona zgodnie z normą PN-ISO 9836:2015-12. Ewentualne zasady zmiany powierzchni użytkowej określa umowa deweloperska. Wymiary pomieszczeń, lokalizację przyborów sanitarnych, rozmieszczenie punktów instalacyjnych etc. podano zgodnie z projektem budowlanym - mogą powstać niewielkie różnice wymiarów i usytuowania elementów powstałe w trakcie realizacji prac budowlanych. Wymiary są podane w świetle pionowych przegród (ścian) w stanie surowym. Aranżacja ma charakter przykładowy, umeblowanie nie stanowi wyposażenia lokalu.

0 1 2 3 4m

projekt: **OPA**

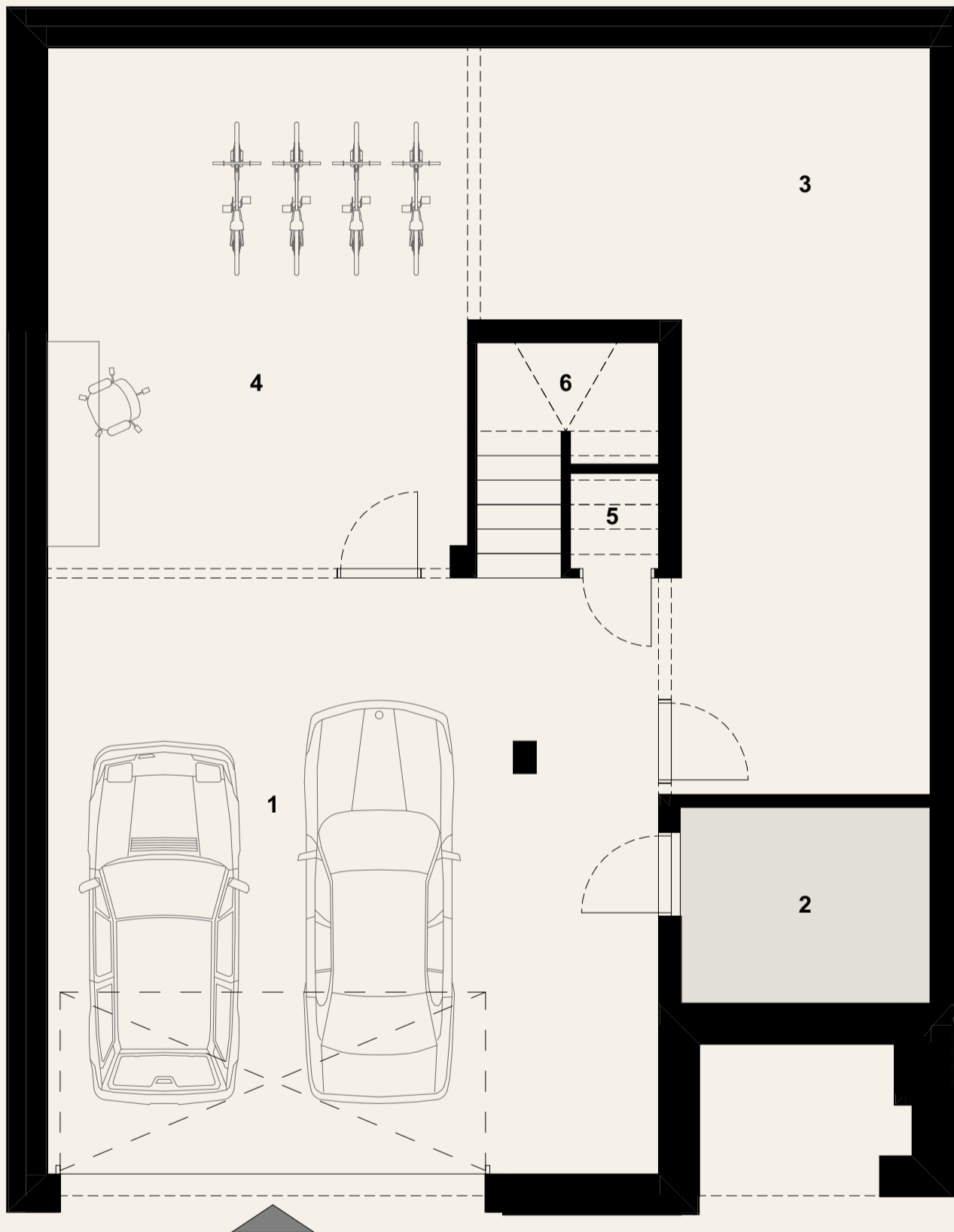
PROFBUD

Salon sprzedaży
ul. Torowa 1, 05-510, Konstancin-Jeziorna
gaiapark@profbud.info, tel. 605 606 606



gaiid park
KONSTANCIN - JEZIORNA

Dom nr 26



Garaż

1	garaż	49,8 m ²
2	pom. techniczne	6,8 m ²
3	pom. gospodarcze	33,3 m ²
4	pom. gospodarcze	29,9 m ²
5	schowek	1,1 m ²
6	schody	4,3 m ²

pow. użytk. garażu **125,2 m²**

pow. użytkowa mieszkalna 213,8 m²

pow. użytkowa pomocnicza 125,2 m²

suma pow. użytkowej 339,0 m²

powierzchnia terenu 471 m²

Powierzchnia użytkowa zostanie wyliczona zgodnie z normą PN-ISO 9836:2015-12. Ewentualne zasady zmiany powierzchni użytkowej określa umowa deweloperska. Wymiary pomieszczeń, lokalizację przyborów sanitarnych, rozmieszczenie punktów instalacyjnych etc. podano zgodnie z projektem budowlanym - mogą powstać niewielkie różnice wymiarów i usytuowania elementów powstałe w trakcie realizacji prac budowlanych. Wymiary są podane w świetle pionowych przegród (ścian) w stanie surowym. Aranżacja ma charakter przykładowy, umeblowanie nie stanowi wyposażenia lokalu.

0 1 2 3 4m

projekt: **OPA**

PROFBUD

Salon sprzedaży
ul. Torowa 1, 05-510, Konstancin-Jeziorna
gaiapark@profbud.info, tel. 605 606 606