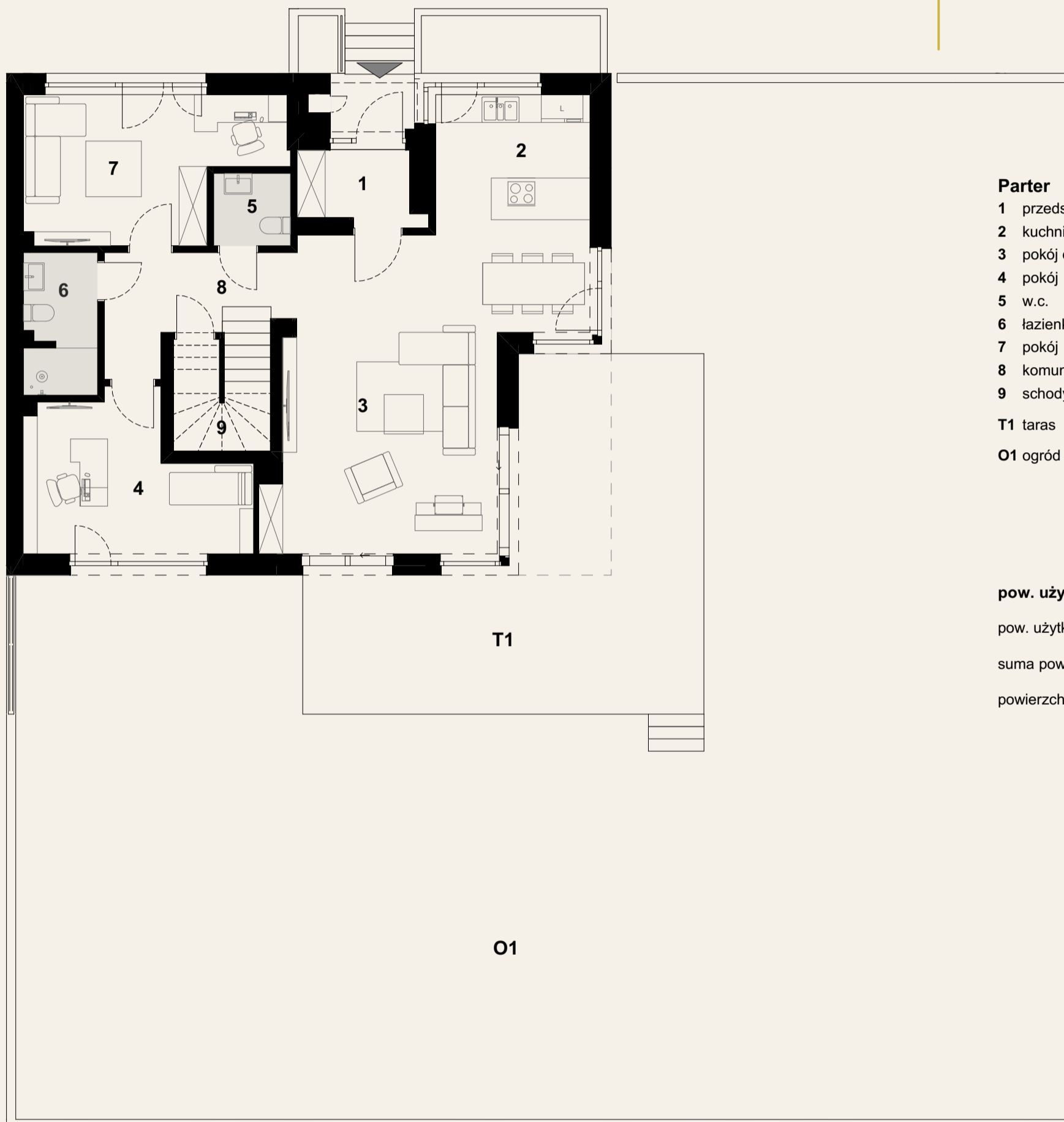


gaiid park

KONSTANCIN - JEZIORNA

## Dom nr 29



Parter		pow. użytk. parteru <b>100,4 m<sup>2</sup></b>
1	przedsionek	3,9 m <sup>2</sup>
2	kuchnia/jadalnia	17,1 m <sup>2</sup>
3	pokój dzienny	29,2 m <sup>2</sup>
4	pokój	15,5 m <sup>2</sup>
5	w.c.	2,6 m <sup>2</sup>
6	łazienka	4,8 m <sup>2</sup>
7	pokój	14,0 m <sup>2</sup>
8	komunikacja	8,0 m <sup>2</sup>
9	schody	5,3 m <sup>2</sup>
T1	taras	45,1 m <sup>2</sup>
O1	ogród	334,7 m <sup>2</sup>

**pow. użytkowa mieszkalna 187,6 m<sup>2</sup>**

pow. użytkowa pomocnicza 102,8 m<sup>2</sup>

suma pow. użytkowej 290,5 m<sup>2</sup>

powierzchnia terenu 575 m<sup>2</sup>

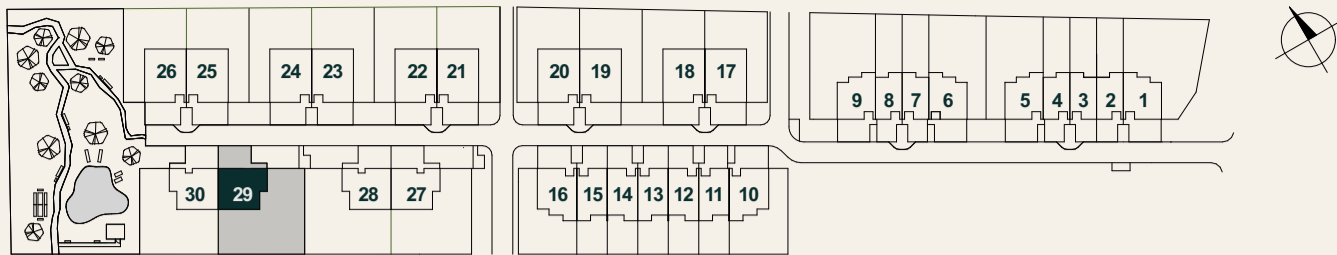
0 1 2 3 4m

projekt:

Powierzchnia użytkowa zostanie wyliczona zgodnie z normą PN-ISO 9836:2015-12. Ewentualne zasady zmiany powierzchni użytkowej określa umowa deweloperska. Wymiary pomieszczeń, lokalizację przyborów sanitarnych, rozmieszczenie punktów instalacyjnych etc. podano zgodnie z projektem budowlanym - mogą powstać niewielkie różnice wymiarów i usytuowania elementów powstałe w trakcie realizacji prac budowlanych. Wymiary są podane w świetle pionowych przegród (ścian) w stanie surowym. Aranżacja ma charakter przykładowy, umeblowanie nie stanowi wyposażenia lokalu.

**PROFBUD**

Salon sprzedaży  
ul. Torowa 1, 05-510, Konstancin-Jeziorna  
gaiapark@profbud.info, tel. 605 606 606



**gaiid park**  
KONSTANCIN - JEZIORNA

## Dom nr 29



### Piętro

1 sypialnia	16,0 m <sup>2</sup>
2 łazienka	4,2 m <sup>2</sup>
3 pokój	13,9 m <sup>2</sup>
4 garderoba	3,1 m <sup>2</sup>
5 pom. gospodarcze	3,3 m <sup>2</sup>
6 pokój	13,3 m <sup>2</sup>
7 łazienka	5,5 m <sup>2</sup>
8 pralnia	3,5 m <sup>2</sup>
9 pokój	10,7 m <sup>2</sup>
10 komunikacja	13,8 m <sup>2</sup>
L1 loggia	4,5 m <sup>2</sup>
T1 taras	6,1 m <sup>2</sup>
T2 taras	5,7 m <sup>2</sup>

pow. użytk. piętra **87,2 m<sup>2</sup>**

**pow. użytkowa mieszkalna 187,6 m<sup>2</sup>**


pow. użytkowa pomocnicza 102,8 m<sup>2</sup>

suma pow. użytkowej 290,5 m<sup>2</sup>

powierzchnia terenu 575 m<sup>2</sup>

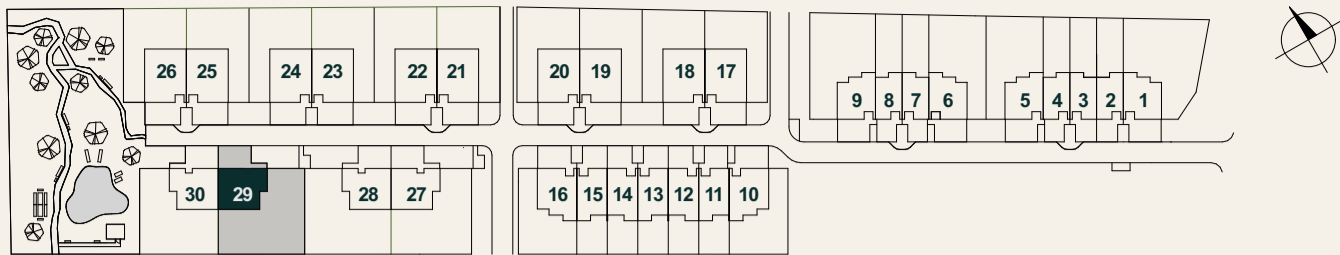
Powierzchnia użytkowa zostanie wyliczona zgodnie z normą PN-ISO 9836:2015-12. Ewentualne zasady zmiany powierzchni użytkowej określa umowa deweloperska. Wymiary pomieszczeń, lokalizację przyborów sanitarnych, rozmieszczenie punktów instalacyjnych etc. podano zgodnie z projektem budowlanym - mogą powstać niewielkie różnice wymiarów i usytuowania elementów powstałe w trakcie realizacji prac budowlanych. Wymiary są podane w świetle pionowych przegród (ścian) w stanie surowym. Aranżacja ma charakter przykładowy, umeblowanie nie stanowi wyposażenia lokalu.

0 1 2 3 4m

projekt: 

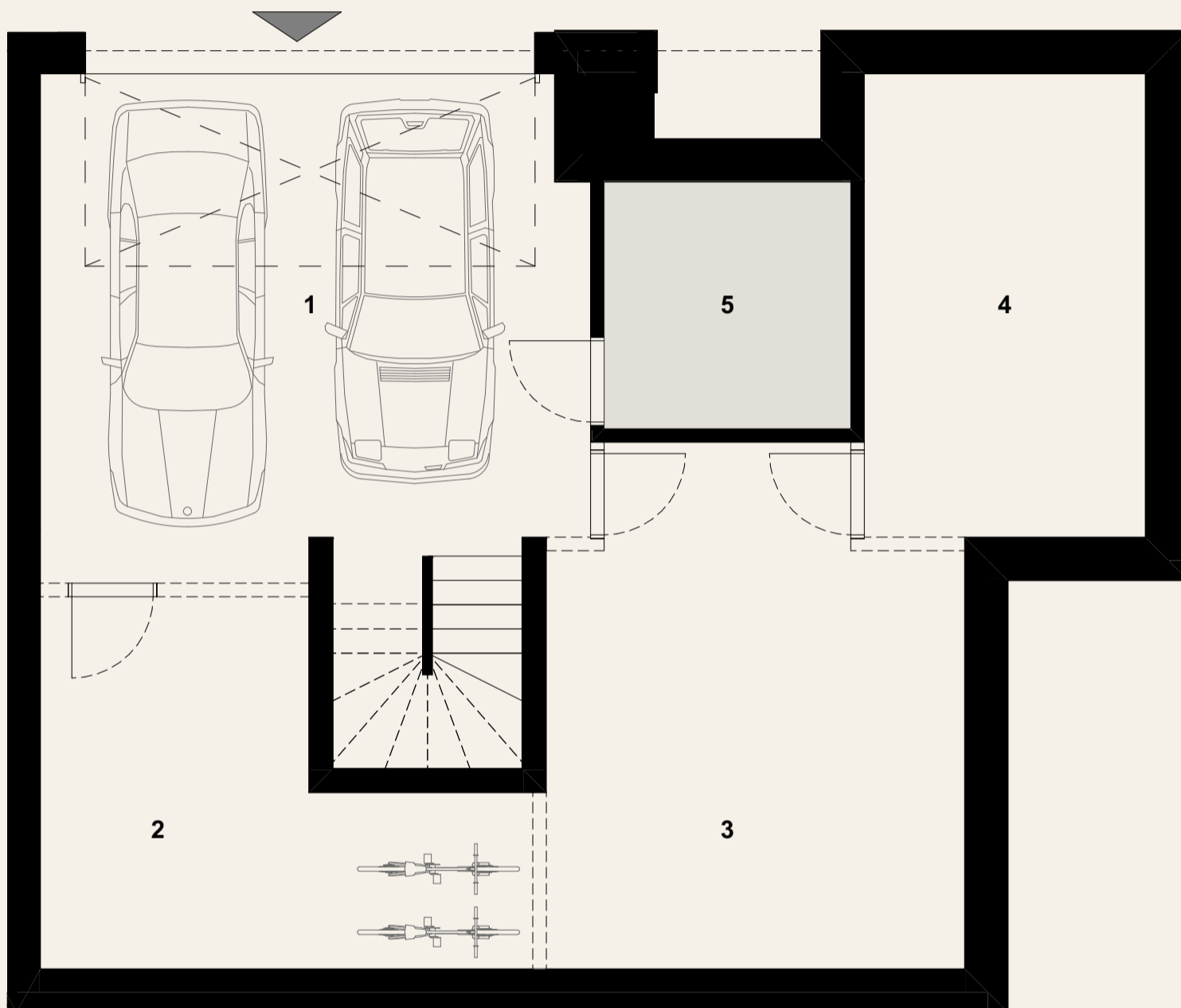
**PROFBUD**

Salon sprzedaży  
ul. Torowa 1, 05-510, Konstancin-Jeziorna  
gaiapark@profbud.info, tel. 605 606 606



**gaiid park**  
KONSTANCIN - JEZIORNA

## Dom nr 29



### Garaż

1	garaż	32,3 m <sup>2</sup>
2	pom. gospodarcze	17,1 m <sup>2</sup>
3	pom. gospodarcze	24,7 m <sup>2</sup>
4	pom. gospodarcze	16,0 m <sup>2</sup>
5	pom. techniczne	7,5 m <sup>2</sup>
6	schody	5,2 m <sup>2</sup>

pow. użytk. garażu **102,8 m<sup>2</sup>**

**pow. użytkowa mieszkalna 187,6 m<sup>2</sup>**


pow. użytkowa pomocnicza 102,8 m<sup>2</sup>

suma pow. użytkowej 290,5 m<sup>2</sup>

powierzchnia terenu 575 m<sup>2</sup>

Powierzchnia użytkowa zostanie wyliczona zgodnie z normą PN-ISO 9836:2015-12. Ewentualne zasady zmiany powierzchni użytkowej określa umowa deweloperska. Wymiary pomieszczeń, lokalizację przyborów sanitarnych, rozmieszczenie punktów instalacyjnych etc. podano zgodnie z projektem budowlanym - mogą powstać niewielkie różnice wymiarów i usytuowania elementów powstałe w trakcie realizacji prac budowlanych. Wymiary są podane w świetle pionowych przegród (ścian) w stanie surowym. Aranżacja ma charakter przykładowy, umeblowanie nie stanowi wyposażenia lokalu.

0 1 2 3 4m

projekt: 

## PROFBUD

Salon sprzedaży  
ul. Torowa 1, 05-510, Konstancin-Jeziorna  
gaiapark@profbud.info, tel. 605 606 606