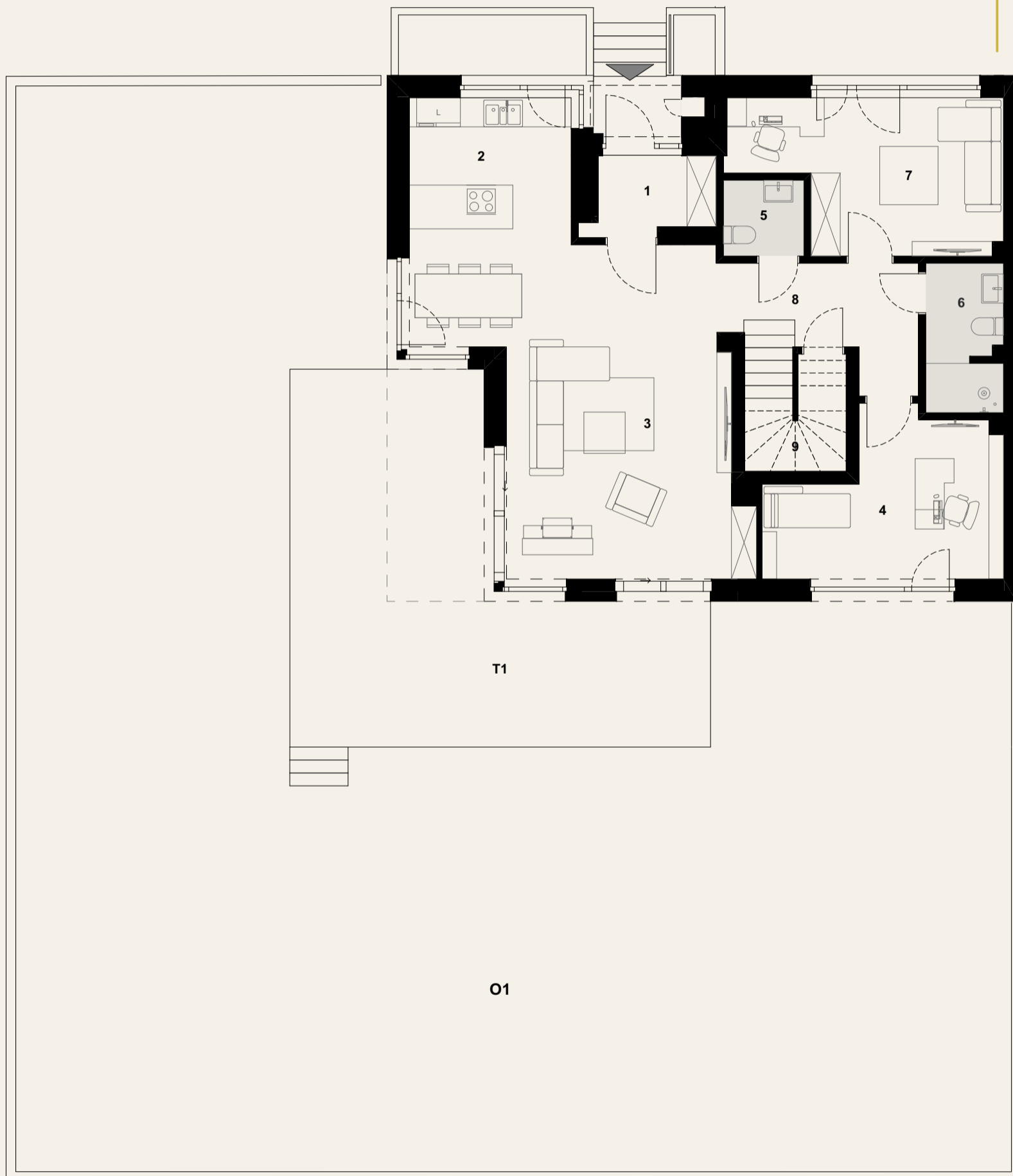


gaiid park
KONSTANCIN - JEZIORNA

Dom nr 30



Parter

1	przedsiónek	3,9 m ²
2	kuchnia/jadalnia	17,1 m ²
3	pokój dzienny	29,2 m ²
4	pokój	15,5 m ²
5	w.c.	2,6 m ²
6	łazienka	4,8 m ²
7	pokój	14,0 m ²
8	komunikacja	8,0 m ²
9	schody	5,3 m ²
T1	taras	45,1 m ²
O1	ogród	286,9 m ²

pow. użytk. parteru **100,4 m²**

pow. użytkowa mieszkalna 187,6 m²


pow. użytkowa pomocnicza 102,8 m²

suma pow. użytkowej 290,5 m²

powierzchnia terenu 529 m²

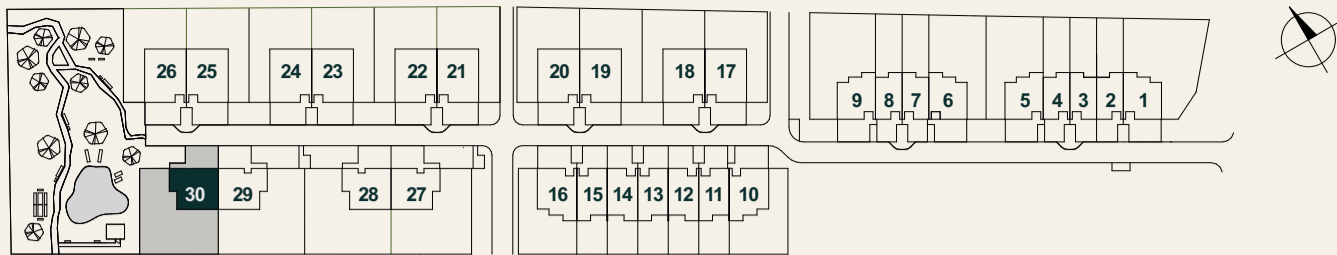
Powierzchnia użytkowa zostanie wyliczona zgodnie z normą PN-ISO 9836:2015-12. Ewentualne zasady zmiany powierzchni użytkowej określa umowa deweloperska. Wymiary pomieszczeń, lokalizację przyborów sanitarnych, rozmieszczenie punktów instalacyjnych etc. podano zgodnie z projektem budowlanym - mogą powstać niewielkie różnice wymiarów i usytuowania elementów powstałe w trakcie realizacji prac budowlanych. Wymiary są podane w świetle pionowych przegród (ścian) w stanie surowym. Aranżacja ma charakter przykładowy, umeblowanie nie stanowi wyposażenia lokalu.

0 1 2 3 4m

projekt: 

PROFBUD

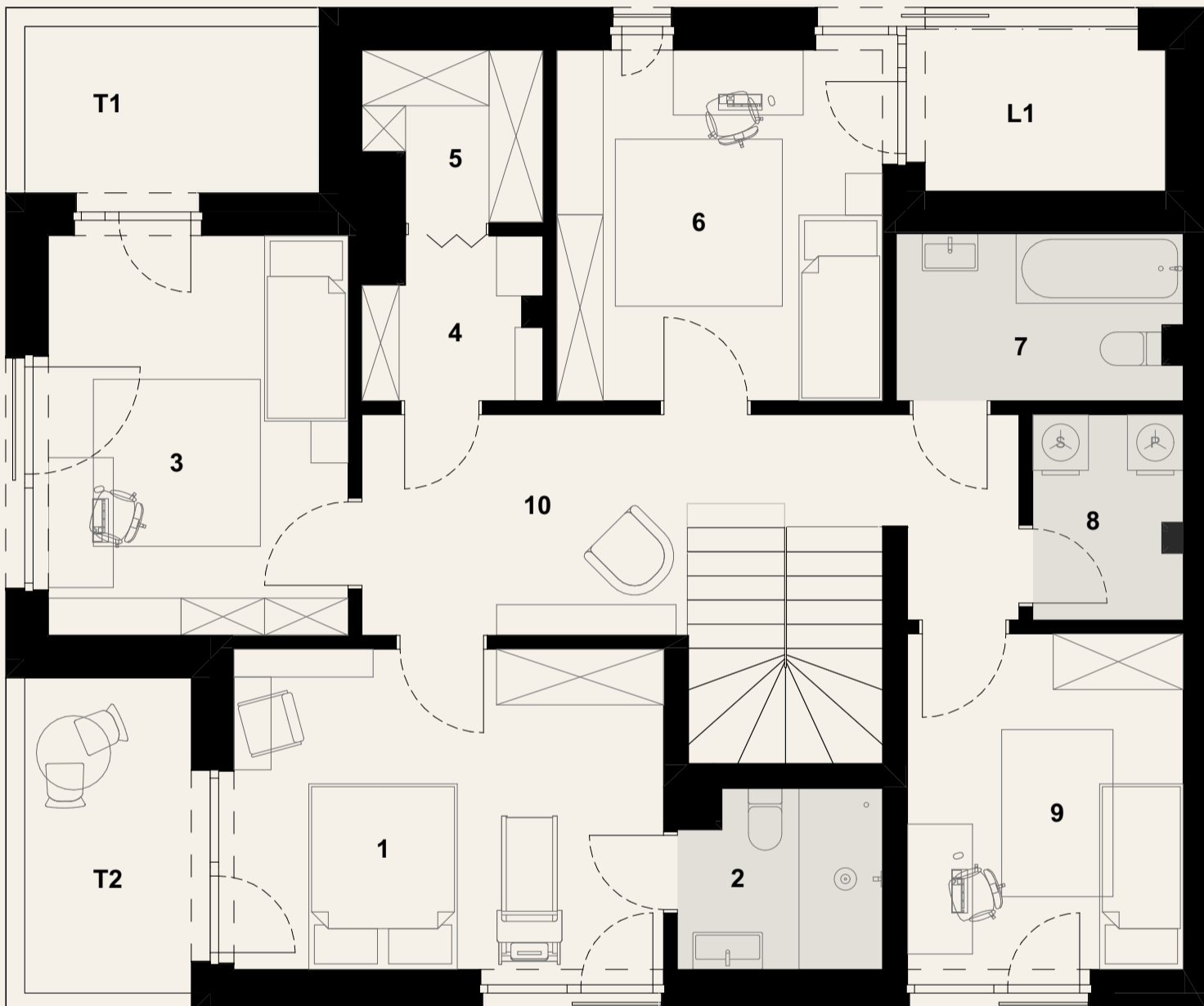
Salon sprzedaży
ul. Torowa 1, 05-510, Konstancin-Jeziorna
gaiapark@profbud.info, tel. 605 606 606



gaiid park

KONSTANCIN - JEZIORNA

Dom nr 30



Piętro

1 sypialnia	16,0 m ²
2 łazienka	4,2 m ²
3 pokój	13,9 m ²
4 garderoba	3,1 m ²
5 pom. gospodarcze	3,3 m ²
6 pokój	13,3 m ²
7 łazienka	5,5 m ²
8 pralnia	3,5 m ²
9 pokój	10,7 m ²
10 komunikacja	13,8 m ²
L1 loggia	4,5 m ²
T1 taras	6,1 m ²
T2 taras	5,7 m ²

pow. użytk. piętra **87,2 m²**

pow. użytkowa mieszkalna 187,6 m²


pow. użytkowa pomocnicza 102,8 m²

suma pow. użytkowej 290,5 m²

powierzchnia terenu 529 m²

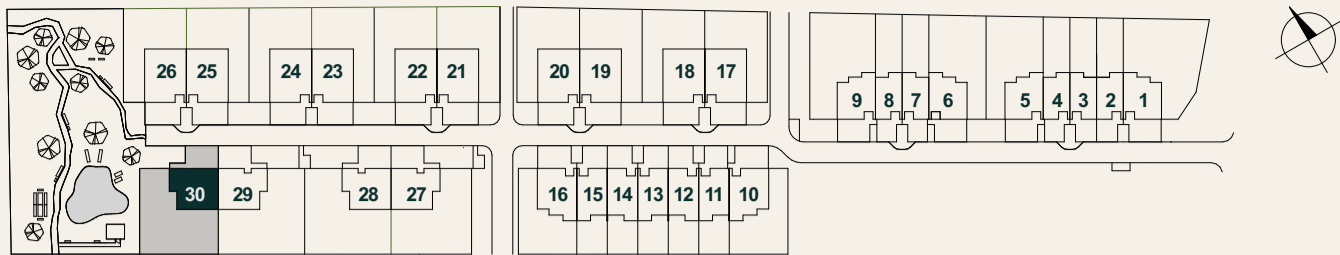
Powierzchnia użytkowa zostanie wyliczona zgodnie z normą PN-ISO 9836:2015-12. Ewentualne zasady zmiany powierzchni użytkowej określa umowa deweloperska. Wymiary pomieszczeń, lokalizację przyborów sanitarnych, rozmieszczenie punktów instalacyjnych etc. podano zgodnie z projektem budowlanym - mogą powstać niewielkie różnice wymiarów i usytuowania elementów powstałe w trakcie realizacji prac budowlanych. Wymiary są podane w świetle pionowych przegród (ścian) w stanie surowym. Aranżacja ma charakter przykładowy, umeblowanie nie stanowi wyposażenia lokalu.

0 1 2 3 4m

projekt: 

PROFBUD

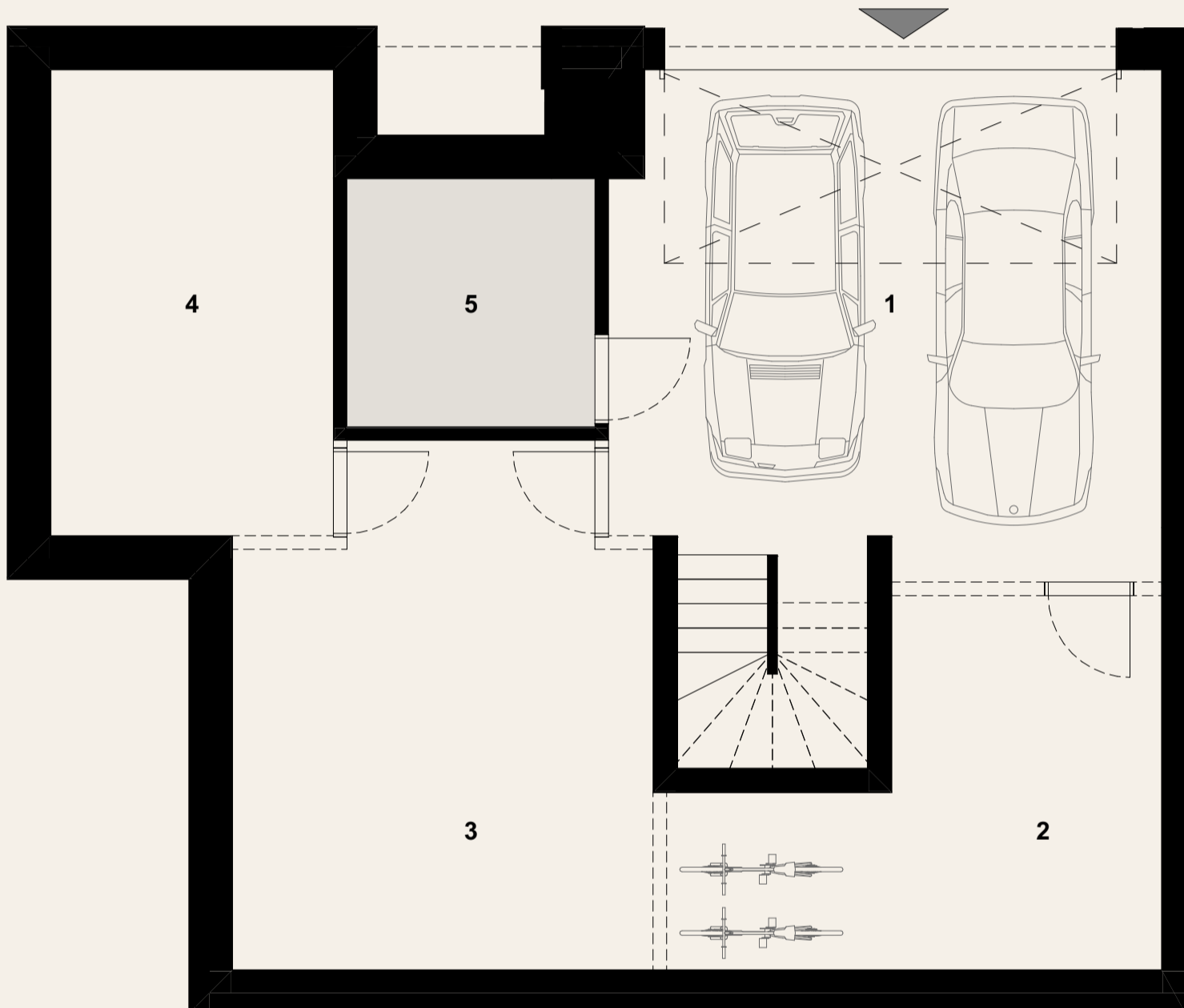
Salon sprzedaży
ul. Torowa 1, 05-510, Konstancin-Jeziorna
gaiapark@profbud.info, tel. 605 606 606



gaiid park

KONSTANCIN - JEZIORNA

Dom nr 30



Garaż

1 garaż	32,3 m ²
2 pom. gospodarcze	17,1 m ²
3 pom. gospodarcze	24,7 m ²
4 pom. gospodarcze	16,0 m ²
5 pom. techniczne	7,5 m ²
6 schody	5,2 m ²

pow. użytk. garażu **102,8 m²**

pow. użytkowa mieszkalna 187,6 m²

pow. użytkowa pomocnicza 102,8 m²

suma pow. użytkowej 290,5 m²

powierzchnia terenu 529 m²

Powierzchnia użytkowa zostanie wyliczona zgodnie z normą PN-ISO 9836:2015-12. Ewentualne zasady zmiany powierzchni użytkowej określa umowa deweloperska. Wymiary pomieszczeń, lokalizację przyborów sanitarnych, rozmieszczenie punktów instalacyjnych etc. podano zgodnie z projektem budowlanym - mogą powstać niewielkie różnice wymiarów i usytuowania elementów powstałe w trakcie realizacji prac budowlanych. Wymiary są podane w świetle pionowych przegród (ścian) w stanie surowym. Aranżacja ma charakter przykładowy, umeblowanie nie stanowi wyposażenia lokalu.

0 1 2 3 4m

projekt: OPA

PROFBUD

Salon sprzedaży
ul. Torowa 1, 05-510, Konstancin-Jeziorna
gaiapark@profbud.info, tel. 605 606 606